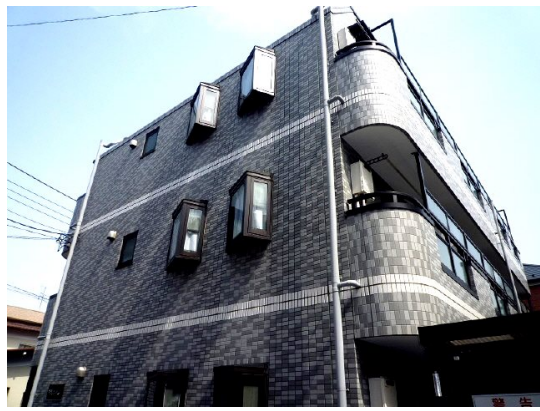


FOR RENT

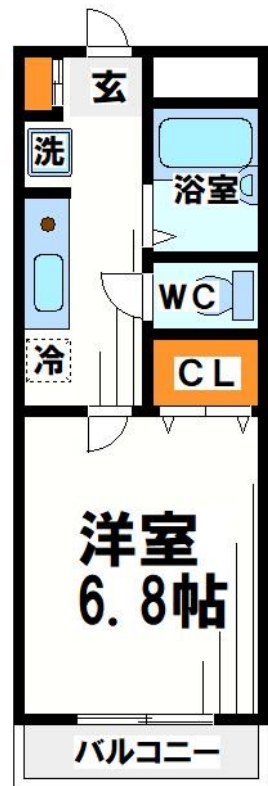
賃料	管理費等
77,000円	3,000円

外壁タイル張り 駅まで平坦 閑静な住宅街 平坦地 南面バルコニー 2F以上 オートロック モニタ付オートロック ディンプルキー セキュリティ有り 玄関ホール 陽当たり良好 眺望良好 通風良好

【外観】



【間取り図】



図面と現況が異なる場合は現況が優先となります。

間取りの「S」はサービスルーム(納戸)です。

間取り	1K		
敷金	1ヶ月	礼金	1ヶ月
敷引/償却金	-	保証金	-
物件種別	マンション		
建物名・部屋番号			
物件所在地	東京都調布市国領町3丁目		
交通	京王線 国領駅 徒歩1分 京王線 柴崎駅 徒歩14分		
間取詳細	洋室(6.8畳) K(2.5畳)		
構造・規模	鉄骨 3階建 2階		
専有面積	21.38㎡	向き	南西
築年月	2003年3月	契約期間	2年
損害保険	有 20,000円 24ヶ月	入居時期	即時
駐車場	近隣駐車場 20000円/月 ~ 駐輪場		
設備	敷地内ゴミ置き場 ガスコンロ設置可 2口コンロ ガスキッチン バス・トイレ別 バス有 シャワー		
その他費用	[一時金] 鍵交換費用: 24,200円		
入居諸条件	性別不問 法人可 単身可		
保証会社	必須 初回保証料: 総賃料の50% 月額保証料: 総賃料の1.5%		
備考	レントハウスの〇〇さんが担当で良かったと言って頂けるように一生懸命・親切・丁寧にお手伝い致します 初期費用のクレジットカード決済・分割が可能です		

情報更新日2026年6月13日

No.0000023928



東京都知事(3)第78845号
公益社団法人 不動産保証協会

株式会社レントハウス 仙川店

東京都調布市仙川町1丁目13-15 第1田辺ビル2F
TEL:03-5315-7677 FAX:03-5315-7678
E-mail: sengawa@renthouse.co.jp



携帯サイトから物件詳細を閲覧できます!

取引態様	手数料負担の割合	貸主	借主
仲介先物	手数料配分の割合	元付	客付