

FOR RENT

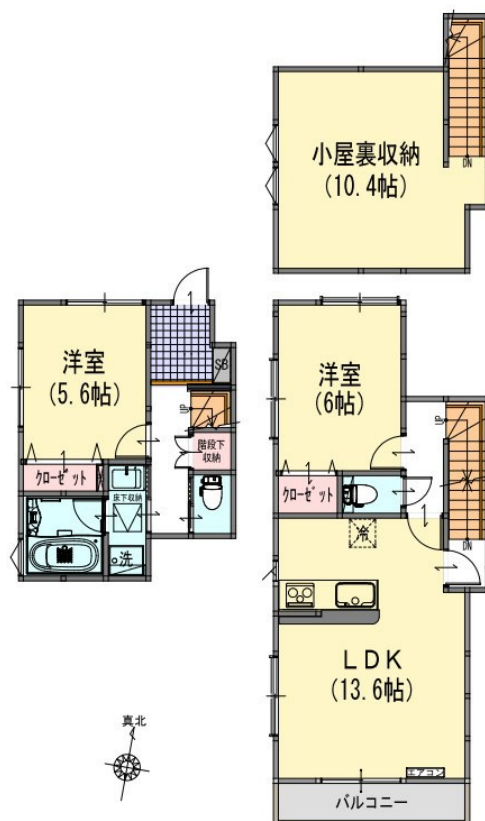
| | |
|----------|--------|
| 賃料 | 管理費等 |
| 215,000円 | 3,500円 |

駅まで平坦 閑静な住宅街 平坦地 緑豊かな住宅地 南面バルコニー 内装リフォーム済 最上階 上階無し 2F以上 ディンプルキー セキュリティ有り ロフト メゾネット 玄関ポーチ 玄関ホール 振り分け

【外観】



【間取り図】



図面と現況が異なる場合は現況が優先となります。

間取りの「S」はサービスルーム(納戸)です。

| | | | |
|----------|--|------|-----|
| 間取り | 2LDK | | |
| 敷金 | 1ヶ月 | 礼金 | 1ヶ月 |
| 敷引/償却金 | - | 保証金 | - |
| 物件種別 | テラスハウス | | |
| 建物名・部屋番号 | | | |
| 物件所在地 | 東京都世田谷区成城7丁目 | | |
| 交通 | 小田急線 成城学園前駅 徒歩10分 京王線 仙川駅 徒歩30分 | | |
| 間取詳細 | 洋室(5.6畳) 洋室(6畳) LDK(13.6畳) | | |
| 構造・規模 | 木造 2階建 1-2階 | | |
| 専有面積 | 84.95㎡ | 向き | 南 |
| 築年月 | 2015年1月 | 契約期間 | 2年 |
| 損害保険 | 有 22,000円 24ヶ月 | 入居時期 | 相談 |
| 駐車場 | 付(無料) 駐輪場 バイク置き場 | | |
| 設備 | 敷地内ゴミ置き場 システムキッチン カウンターキッチン ガスコンロ設置済 3口以上コンロ | | |
| その他費用 | [一時金] 鍵交換費用: 40,700円 オゾン消臭施工: 19,800円 | | |
| 入居諸条件 | 性別不問 二人可 法人可 子供可 単身可 | | |
| 保証会社 | 必須 初回保証料: 月額合計賃料の50% 継続保証料は10,000円/年 | | |
| 備考 | | | |

情報更新日2026年6月5日

No.0000023885

お問合せ先



東京都知事(3)第78845号
公益社団法人 不動産保証協会

株式会社レントハウス 仙川店

東京都調布市仙川町1丁目13-15 第1田辺ビル2F
TEL:03-5315-7677 FAX:03-5315-7678
E-mail: sengawa@renthouse.co.jp



携帯サイトから物件詳細を閲覧できます!

| | | | |
|------|----------|----|----|
| 取引態様 | 手数料負担の割合 | 貸主 | 借主 |
| 仲介先物 | 手数料配分の割合 | 元付 | 客付 |