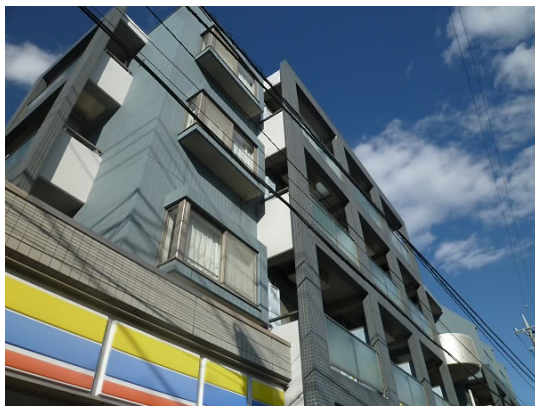


FOR RENT

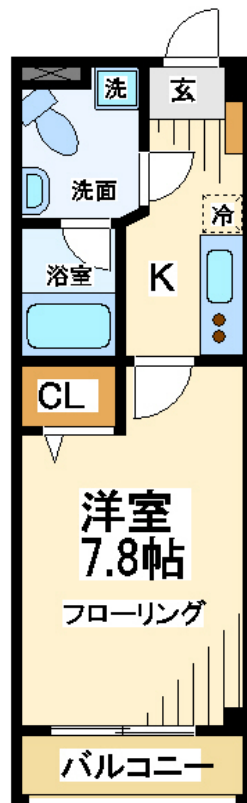
| | |
|---------|--------|
| 賃料 | 管理費等 |
| 79,000円 | 5,000円 |

外壁タイル張り 駅まで平坦 平坦地 南面バルコニー オートロック モニタ付オートロック ディンプルキー セキュリティ有り 玄関ホール 陽当たり良好 眺望良好 通風良好

【外観】



【間取り図】



図面と現況が異なる場合は現況が優先となります。

間取りの「S」はサービスルーム(納戸)です。

| | | | |
|----------|--|------|-----|
| 間取り | 1K | | |
| 敷金 | 1ヶ月 | 礼金 | 1ヶ月 |
| 敷引/償却金 | - | 保証金 | - |
| 物件種別 | マンション | | |
| 建物名・部屋番号 | | | |
| 物件所在地 | 東京都調布市仙川町3丁目 | | |
| 交通 | 京王線 仙川駅 徒歩4分 京王線 つつじヶ丘駅 徒歩18分 | | |
| 間取詳細 | 洋室(7.8畳) K(2畳) | | |
| 構造・規模 | 鉄筋コンクリート 4階建 1階 | | |
| 専有面積 | 25.91㎡ | 向き | 南 |
| 築年月 | 2001年7月 | 契約期間 | 2年 |
| 損害保険 | 有 23,520円 24ヶ月 | 入居時期 | 相談 |
| 駐車場 | 近隣駐車場 18700円/月 ~ 駐輪場 バイク置き場 | | |
| 設備 | エレベーター 敷地内ゴミ置き場 宅配BOX システムキッチン ガスコンロ設置済 2口コンロ グリル | | |
| その他費用 | [一時金] ライフサポート24 : 16,500円 | | |
| 入居諸条件 | 学生可 性別不問 法人可 单身可 | | |
| 保証会社 | 必須(日本セーフティー) 初回保証料: 総賃料の50% | | |
| 備考 | 商店街を抜けた先に位置しており、駅との行き帰りは明るい道を通れます 駅周辺のお買い物施設をすぐにご利用頂けます 1階がコンビニですので便利です バルコニーの前を遮る建物が無く、明るいお部屋です | | |

情報更新日2026年6月8日

No.0000023832

お問合せ先



東京都知事(3)第78845号
公益社団法人 不動産保証協会

株式会社レントハウス 仙川店

東京都調布市仙川町1丁目13-15 第1田辺ビル2F
TEL:03-5315-7677 FAX:03-5315-7678
E-mail: sengawa@renthouse.co.jp



携帯サイトから物件詳細を閲覧できます!

| | | | |
|------|----------|----|----|
| 取引態様 | 手数料負担の割合 | 貸主 | 借主 |
| 仲介先物 | 手数料配分の割合 | 元付 | 客付 |