

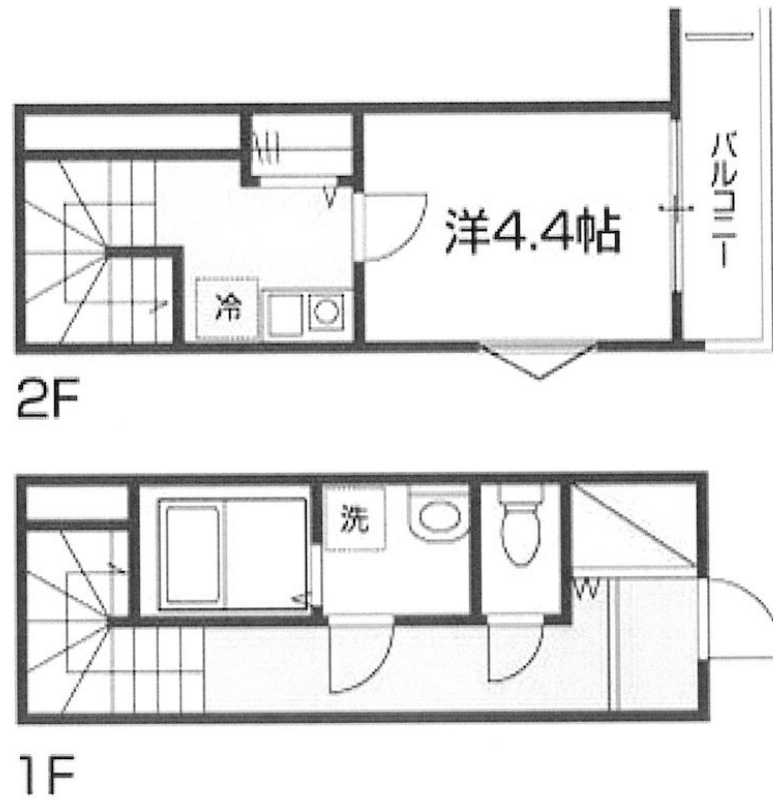
| | |
|---------|--------|
| 賃料 | 管理費等 |
| 77,000円 | 3,000円 |

駅まで平坦 閑静な住宅街 平坦地 南面バルコニー 最上階 上階無し 2F以上 カードキー セキュリティ有り メゾネット 玄関ホール 振り分け 角住戸 2面採光 出窓 陽当たり良好 眺望良好 通風良好

【外観】



【間取り図】



| | | | |
|----------|--|------|-------------|
| 間取り | 1K | | |
| 敷金 | 1ヶ月 | 礼金 | 1ヶ月 |
| 敷引/償却金 | - | 保証金 | - |
| 物件種別 | アパート | | |
| 建物名・部屋番号 | | | |
| 物件所在地 | 東京都狛江市元和泉3丁目 | | |
| 交通 | 小田急線 和泉多摩川駅 徒歩10分 小田急線 狛江駅 徒歩14分 | | |
| 間取詳細 | | | |
| 構造・規模 | 木造 2階建 2階 | | |
| 専有面積 | 29.39㎡ | 向き | 南 |
| 築年月 | 2026年6月 | 契約期間 | 2年 |
| 損害保険 | 有 17,000円 24ヶ月 | 入居時期 | 2026年7月上旬予定 |
| 駐車場 | 駐輪場 バイク置き場 | | |
| 設備 | 敷地内ゴミ置き場 宅配BOX ガスコンロ設置済 2口コンロ IHクッキングヒーター バス・トイレ別 | | |
| その他費用 | | | |
| 入居諸条件 | 性別不問 法人可 単身可 | | |
| 保証会社 | 必須 初回保証料：総賃料の50% | | |
| 備考 | 更新の際、このお部屋にして良かった。。。そう思ってもらえるよう、誠心誠意ご対応致します。 お部屋探しはレントハウス仙川店までご連絡下さいませ。 03-5315-7677 | | |

図面と現況が異なる場合は現況が優先となります。

間取りの「S」はサービスルーム(納戸)です。

情報更新日2026年6月15日

No.0000023807

お問合せ先



東京都知事(3)第78845号
公益社団法人 不動産保証協会

株式会社レントハウス 仙川店

東京都調布市仙川町1丁目13-15 第1田辺ビル2F
TEL:03-5315-7677 FAX:03-5315-7678
E-mail: sengawa@renthouse.co.jp



携帯サイトから物件詳細を閲覧できます!

| | | | |
|------|----------|----|----|
| 取引態様 | 手数料負担の割合 | 貸主 | 借主 |
| 仲介先物 | 手数料配分の割合 | 元付 | 客付 |