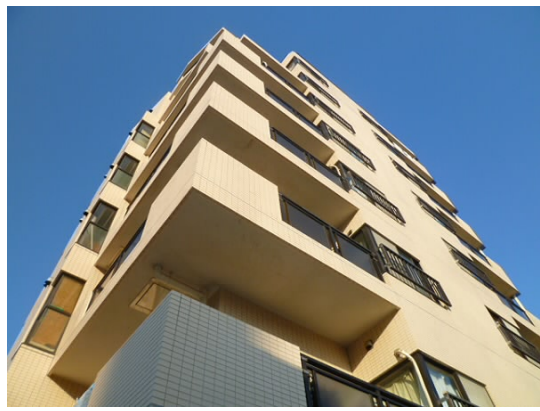


FOR RENT

賃料	管理費等
110,000円	5,000円

外壁タイル張り 駅まで平坦 平坦地 南面バルコニー 内装リフォーム済 高層階 2F以上 ディンプルキー 当社管理物件 玄関ホール 振り分け 出窓 陽当たり良好 眺望良好 通風良好

【外観】



【間取り図】



図面と現況が異なる場合は現況が優先となります。

間取りの「S」はサービスルーム(納戸)です。

間取り	2DK		
敷金	1ヶ月	礼金	1ヶ月
敷引/償却金	-	保証金	-
物件種別	マンション		
建物名・部屋番号			
物件所在地	東京都世田谷区南烏山6丁目		
交通	京王線 千歳烏山駅 徒歩6分 京王線 芦花公園駅 徒歩15分		
間取詳細	洋室(6畳) 和室(6畳) DK(8畳)		
構造・規模	鉄骨鉄筋コンクリート 8階建 7階		
専有面積	45.8㎡	向き	南東
築年月	1988年9月	契約期間	2年
損害保険	有 21,500円 24ヶ月	入居時期	相談
駐車場	近隣駐車場 22000円/月 ~ 駐輪場 バイク置き場		
設備	エレベーター 敷地内ゴミ置き場 ガスコンロ設置可 2口コンロ ガスキッチン キッチンに窓		
その他費用	[一時金] 鍵交換料: 20,900円 24時間安心サポート: 18,480円		
入居諸条件	性別不問 二人可 法人可 ルームシェア相談		
保証会社	必須 初回保証料: 総賃料の5.5% 月額保証料: 総賃料の5.5%		
備考	京王線のペット可・楽器可・保証人不要・敷0礼0など...諸条件なんでもご相談下さい。未公開物件・最新情報も弊社HPで随時公開中。レントハウス仙川店までお問合せ下さい。 TEL03-5315-7677		

情報更新日2026年6月6日

No.0000023745



東京都知事(3)第78845号
公益社団法人 不動産保証協会
株式会社レントハウス 仙川店
東京都調布市仙川町1丁目13-15 第1田辺ビル2F
TEL:03-5315-7677 FAX:03-5315-7678
E-mail: sengawa@renthouse.co.jp



携帯サイトから物件詳細を閲覧できます!

取引態様	手数料負担の割合	貸主	借主
	手数料配分の割合	元付	客付
代理			