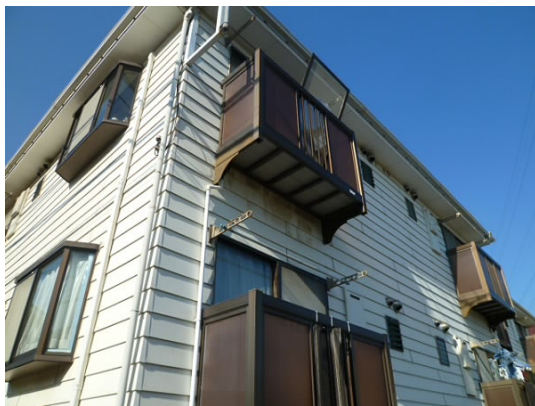


# FOR RENT

賃料	管理費等
55,000円	2,000円

駅まで平坦 閑静な住宅街 平坦地 内装リフォーム済 最上階 上階無し 2F以上 ディンプルキー 玄関ホール 寝室8畳以上 角住戸 陽当たり良好 眺望良好 通風良好

【外観】



【間取り図】



間取り	1K		
敷金	1ヶ月	礼金	無
敷引/償却金	-	保証金	-
物件種別	アパート		
建物名・部屋番号			
物件所在地	東京都世田谷区給田1丁目		
交通	京王線 仙川駅 徒歩5分 京王線 千歳烏山駅 徒歩20分		
間取詳細	洋室(8畳)		
構造・規模	木造 2階建 2階		
専有面積	18.63㎡	向き	南東
築年月	1993年3月	契約期間	2年
損害保険	有 21,500円 24ヶ月	入居時期	相談
駐車場	有(敷地内) 20000円/月~ 駐輪場 バイク置き場		
設備	敷地内ゴミ置き場 システムキッチン ガスコンロ設置済 IHクッキングヒーター ユニットバス バス有		
その他費用	[一時金] 鍵交換料: 20,900円		
入居諸条件	事務所相談 学生可 性別不問 法人可 単身可		
保証会社	可 初回保証料: 月額総賃料等の33% 連帯保証人契約の場合は加入不要(要審査有)		
備考	京王線のペット可・楽器可・保証人不要・敷0礼0など...諸条件なんでもご相談下さい。未公開物件・最新情報も弊社HPで随時公開中。レントハウス仙川店までお問合せ下さい。 TEL03-5315-7677		

図面と現況が異なる場合は現況が優先となります。

間取りの「S」はサービスルーム(納戸)です。

情報更新日2026年6月8日

No.0000023681

お問合せ先



東京都知事(3)第78845号  
公益社団法人 不動産保証協会

株式会社レントハウス 仙川店

東京都調布市仙川町1丁目13-15 第1田辺ビル2F  
TEL:03-5315-7677 FAX:03-5315-7678  
E-mail: sengawa@renthouse.co.jp



携帯サイトから物件詳細を閲覧できます!

取引態様	手数料負担の割合	貸主	0%	借主	100%
仲介元付(一般)	手数料配分の割合	元付	0%	客付	100%