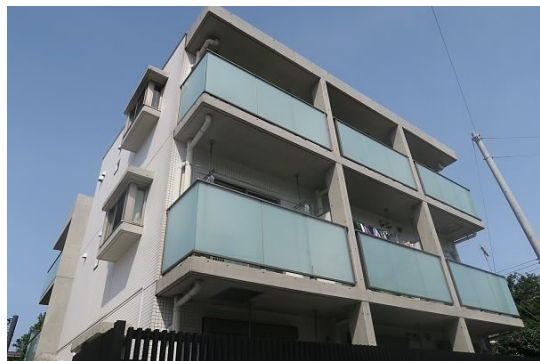


FOR RENT

賃料	管理費等
76,000円	4,000円

外壁タイル張り 駅まで平坦 閑静な住宅街 平坦地 南面バルコニー 内装リフォーム済 オートロック モニタ付オートロック
ディンプルキー セキュリティ有り 玄関ホール 角住戸 2面採光 出窓

【外観】



【間取り図】



図面と現況が異なる場合は現況が優先となります。

間取りの「S」はサービスルーム(納戸)です。

間取り	1K		
敷金	1ヶ月	礼金	1ヶ月
敷引/償却金	-	保証金	-
物件種別	マンション		
建物名・部屋番号			
物件所在地	東京都調布市入間町1丁目		
交通	京王線 仙川駅 徒歩19分 京王線 つつじヶ丘駅 徒歩22分		
間取詳細	洋室(6.5畳) K(2畳)		
構造・規模	鉄筋コンクリート 3階建 1階		
専有面積	24.3㎡	向き	南
築年月	2007年3月	契約期間	2年
損害保険	有 21,500円 24ヶ月	入居時期	相談
駐車場	近隣駐車場 16000円/月 ~ 駐輪場 バイク置き場		
設備	敷地内ゴミ置き場 システムキッチン ガスコンロ設置済 IHクッキングヒーター バス・トイレ別 バス有		
その他費用	[一時金] 鍵交換費用: 20,900円 24時間サポート料: 18,480円		
入居諸条件	性別不問 法人可 単身可		
保証会社	必須 初回保証料: 総賃料の33% 月額保証料: 総賃料の2.2%		
備考	京王線と小田急線の間位置します! 両沿線まで少し距離が離れますがバス便をご利用頂ける立地です。徒歩圏内に24時間営業のスーパーあります! おしゃれな外観も好印象! 安心のオートロック付きマンションです!		

情報更新日2026年6月15日

No.0000023592



東京都知事(3)第78845号
公益社団法人 不動産保証協会

株式会社レントハウス 仙川店

東京都調布市仙川町1丁目13-15 第1田辺ビル2F
TEL:03-5315-7677 FAX:03-5315-7678
E-mail: sengawa@renthouse.co.jp



携帯サイトから物件詳細を閲覧できます!

取引態様	手数料負担の割合	貸主	0%	借主	100%
仲介元付(一般)	手数料配分の割合	元付	0%	客付	100%