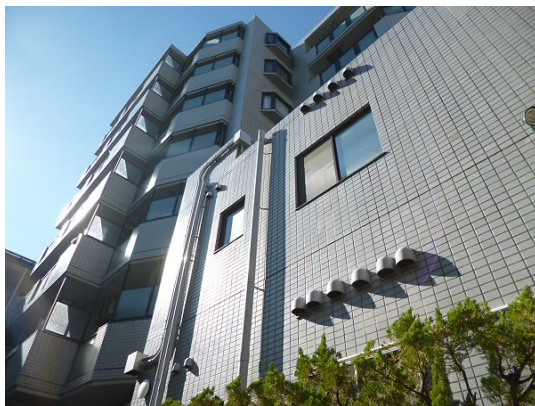


FOR RENT

| | |
|----------|--------|
| 賃料 | 管理費等 |
| 140,000円 | 8,000円 |

外壁タイル張り 平坦地 緑豊かな住宅地 内装リフォーム済 最上階 2F以上 ディンプルキー 当社管理物件 玄関ホール 振り分け 角住戸 2面採光 出窓 陽当たり良好 通風良好

【外観】



【間取り図】



図面と現況が異なる場合は現況が優先となります。

間取りの「S」はサービスルーム(納戸)です。

| | | | |
|----------|--|------|-----|
| 間取り | 3LDK | | |
| 敷金 | 1ヶ月 | 礼金 | 1ヶ月 |
| 敷引/償却金 | - | 保証金 | - |
| 物件種別 | マンション | | |
| 建物名・部屋番号 | | | |
| 物件所在地 | 東京都世田谷区給田3丁目 | | |
| 交通 | 京王線 千歳烏山駅 徒歩9分 京王線 仙川駅 徒歩15分 | | |
| 間取詳細 | 洋室(6畳) 洋室(5畳) 和室(6畳) LDK(10畳) | | |
| 構造・規模 | 鉄筋コンクリート 7階建 3階 | | |
| 専有面積 | 58.38㎡ | 向き | 南 |
| 築年月 | 1988年10月下旬 | 契約期間 | 2年 |
| 損害保険 | 有 21,500円 24ヶ月 | 入居時期 | 相談 |
| 駐車場 | 近隣駐車場 20000円/月 ~ 駐輪場 バイク置き場 | | |
| 設備 | エレベーター 敷地内ゴミ置き場 ガスコンロ設置済 2口コンロ グリル ガスキッチン バス・トイレ別 | | |
| その他費用 | [一時金] 鍵交換費用: 20,900円 24時間サポート料: 18,480円 | | |
| 入居諸条件 | 性別不問 二人可 法人可 ルームシェア相談 | | |
| 保証会社 | 必須 初回保証料: 総賃料の5.5% 月額保証料: 総賃料の5.5% | | |
| 備考 | 南向き日当たり風通し良好です 眺望も良好です 独立洗面台 光ファイバー(Bフレッツ) コンビニまで徒歩2分 【学区】給田小学校・上祖師谷中学校 お問い合わせはレントハウス仙川店へ 03-5315-7677 | | |

情報更新日2026年4月19日

No.0000023524

お問合せ先



東京都知事(3)第78845号
公益社団法人 不動産保証協会

株式会社レントハウス 仙川店

東京都調布市仙川町1丁目13-15 第1田辺ビル2F
TEL:03-5315-7677 FAX:03-5315-7678
E-mail: sengawa@renthouse.co.jp



携帯サイトから物件詳細を閲覧できます!

| | | | |
|------|----------|----|----|
| 取引態様 | 手数料負担の割合 | 貸主 | 借主 |
| 代理 | 手数料配分の割合 | 元付 | 客付 |