

FOR RENT

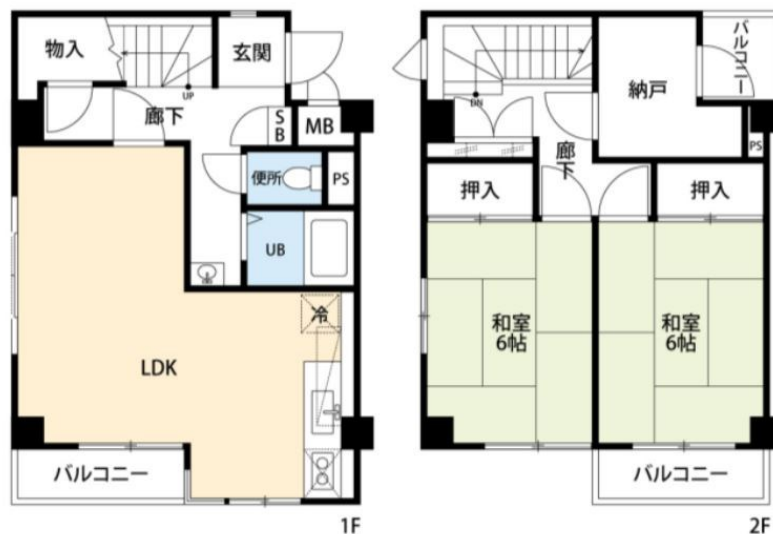
賃料	管理費等
113,000円	3,000円

外壁タイル張り 駅まで平坦 閑静な住宅街 平坦地 南面バルコニー 内装リフォーム済 リノベーション 最上階 上階無し 2F以上 ディンプルキー メゾネット 玄関ホール 振り分け 角住戸 2面採光 出窓

【外観】



【間取り図】



間取り	2SLDK		
敷金	無	礼金	無
敷引/償却金	-	保証金	-
物件種別	マンション		
建物名・部屋番号			
物件所在地	東京都狛江市中和泉5丁目		
交通	京王線 国領駅 徒歩14分 京王線 柴崎駅 徒歩18分		
間取詳細	和室(6畳) 和室(6畳) LDK(12.5畳)		
構造・規模	鉄筋コンクリート 3階建 2階		
専有面積	63㎡	向き	南
築年月	1988年4月	契約期間	定期借家契約 2年
損害保険	有	入居時期	即時
駐車場	有(敷地内) 15400円/月 ~ 駐輪場 バイク置き場		
設備	敷地内ゴミ置き場 独立型キッチン ガスコンロ設置可 2口コンロ ガスキッチン キッチンに窓		
その他費用	[一時金] 鍵交換費用: 16,500円 [月次費用] PLENDYサポート: 1,650円		
入居諸条件	ペット相談 性別不問 二人可 法人可 子供可		
保証会社	必須 初回保証料: 総賃料の60% 月額保証料: 総賃料の1%		
備考	レントハウスの〇〇さんが担当で良かったと言って頂けるように一生懸命・親切・丁寧にお手伝い致します 初期費用のクレジットカード決済・分割が可能です		

図面と現況が異なる場合は現況が優先となります。

間取りの「S」はサービスルーム(納戸)です。

情報更新日2026年4月24日

No.0000023513

お問合せ先



東京都知事(3)第78845号
公益社団法人 不動産保証協会

株式会社レントハウス 仙川店

東京都調布市仙川町1丁目13-15 第1田辺ビル2F
TEL:03-5315-7677 FAX:03-5315-7678
E-mail: sengawa@renthouse.co.jp



携帯サイトから物件詳細を閲覧できます!

取引態様	手数料負担の割合	貸主	100%	借主	0%
仲介先物	手数料配分の割合	元付	0%	客付	100%