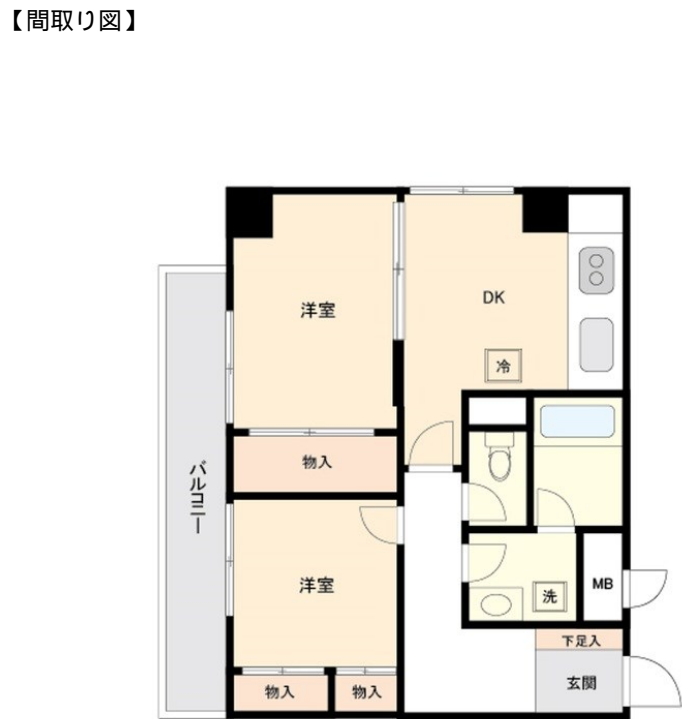
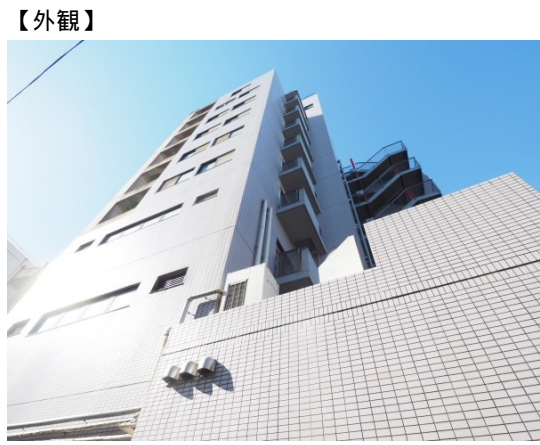


FOR RENT

賃料	管理費等
185,000円	10,000円

防犯カメラ 外壁タイル張り 駅まで平坦 駅前 平坦地 内装リフォーム済 2F以上 ディンプルキー セキュリティ有り 玄関ホール 振り分け 角住戸 2面採光 出窓 陽当たり良好 眺望良好 通風良好



間取り	2DK		
敷金	1ヶ月	礼金	1ヶ月
敷引/償却金	-	保証金	-
物件種別	マンション		
建物名・部屋番号			
物件所在地	東京都世田谷区南烏山6丁目		
交通	京王線 千歳烏山駅 徒歩3分 京王線 芦花公園駅 徒歩10分		
間取詳細	洋室(6畳) 洋室(4.5畳) DK(6畳)		
構造・規模	鉄骨鉄筋コンクリート 9階建 4階		
専有面積	46.2㎡	向き	西
築年月	1991年1月	契約期間	2年
損害保険	有 24,000円 24ヶ月	入居時期	相談
駐車場	近隣駐車場 20000円/月 ~ 駐輪場		
設備	エレベーター 敷地内ゴミ置き場 内階段 ガスコンロ設置済 ガスレンジ付 2口コンロ ガスキッチン		
その他費用	[一時金] 鍵発行手数料: 16,500円		
入居諸条件	性別不問 二人可 法人可 子供可 単身可		
保証会社	必須 初回保証料: 総賃料の40% ~		
備考	レントハウスの〇〇さんが担当で良かったと言って頂けるように一生懸命・親切・丁寧にお手伝い致します 初期費用のクレジットカード決済・分割が可能です		

図面と現況が異なる場合は現況が優先となります。

間取りの「S」はサービスルーム(納戸)です。

情報更新日2026年4月25日

No.0000023419



東京都知事(3)第78845号
公益社団法人 不動産保証協会
株式会社レントハウス 仙川店
東京都調布市仙川町1丁目13-15 第1田辺ビル2F
TEL:03-5315-7677 FAX:03-5315-7678
E-mail: sengawa@renthouse.co.jp



携帯サイトから物件詳細を閲覧できます!

取引態様	手数料負担の割合	貸主	借主
仲介先物	手数料配分の割合	元付	客付