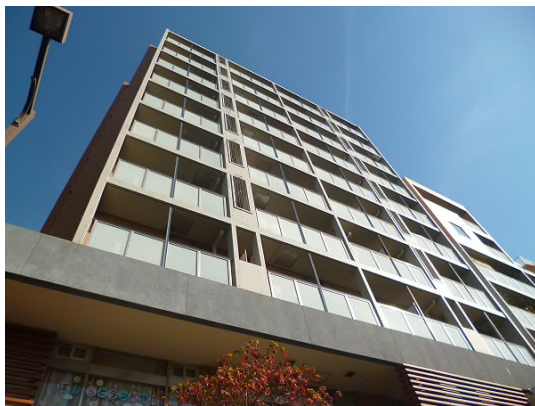


# FOR RENT

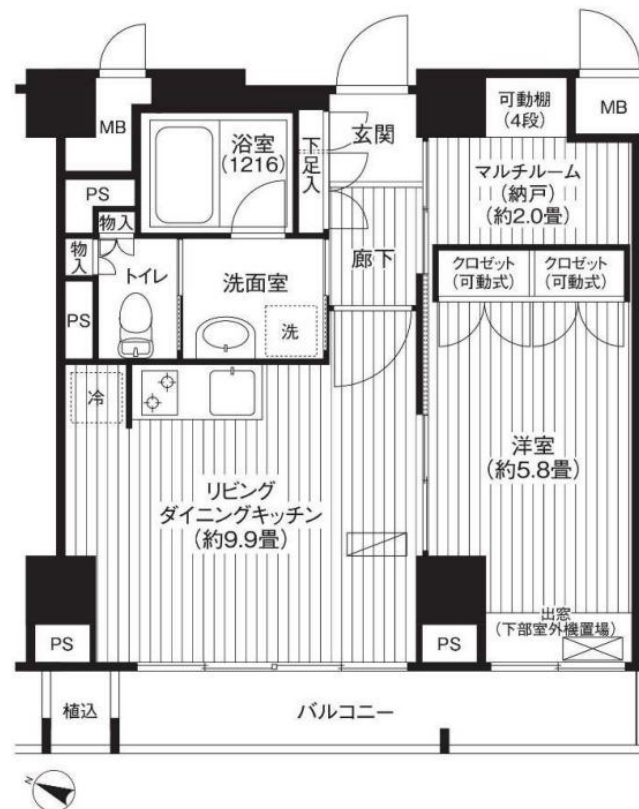
賃料	管理費等
170,000円	10,000円

防犯カメラ 外壁タイル張り 駅まで平坦 駅前 平坦地 南面バルコニー 内装リフォーム済 高層階 2F以上 オートロック モニタ付オートロック ディンプルキー セキュリティ有り 玄関ホール 振り分け

【外観】



【間取り図】



図面と現況が異なる場合は現況が優先となります。

間取りの「S」はサービスルーム(納戸)です。

間取り	1SLDK		
敷金	1ヶ月	礼金	1ヶ月
敷引/償却金	-	保証金	-
物件種別	マンション		
建物名・部屋番号			
物件所在地	東京都調布市仙川町3丁目		
交通	京王線 仙川駅 徒歩2分 京王線 つつじヶ丘駅 徒歩14分		
間取詳細	洋室(5.8畳) LDK(9.9畳) S(2畳)		
構造・規模	鉄筋コンクリート 10階建 9階		
専有面積	44.27㎡	向き	南西
築年月	2005年10月	契約期間	2年
損害保険	有 22,000円 24ヶ月	入居時期	相談
駐車場	有(敷地内) 20000円/月 ~ 駐輪場		
設備	エレベーター 敷地内ゴミ置き場 宅配BOX システムキッチン ガスコンロ設置済 2口コンロ グリル		
その他費用	[一時金] 鍵交換費用: 22,000円		
入居諸条件	楽器等の使用相談 性別不問 二人可 法人可		
保証会社	必須 初回保証料: 総賃料の40% ~		
備考	仙川駅まで歩いて2分! 駅までは明るい道のりで安心です! 駅周辺には様々なお買い物施設が集まり、お散歩がてらにお買い物を楽しめます! 今回募集は9階のお部屋! 目の前を遮る建物が無く開放的な眺望が広がります!		

情報更新日2026年5月1日

No.0000023356

お問合せ先



東京都知事(3)第78845号  
公益社団法人 不動産保証協会

株式会社レントハウス 仙川店

東京都調布市仙川町1丁目13-15 第1田辺ビル2F  
TEL:03-5315-7677 FAX:03-5315-7678  
E-mail: sengawa@renthouse.co.jp



携帯サイトから物件詳細を閲覧できます!

取引態様	手数料負担の割合	貸主	借主
仲介先物	手数料配分の割合	元付	客付