

FOR RENT

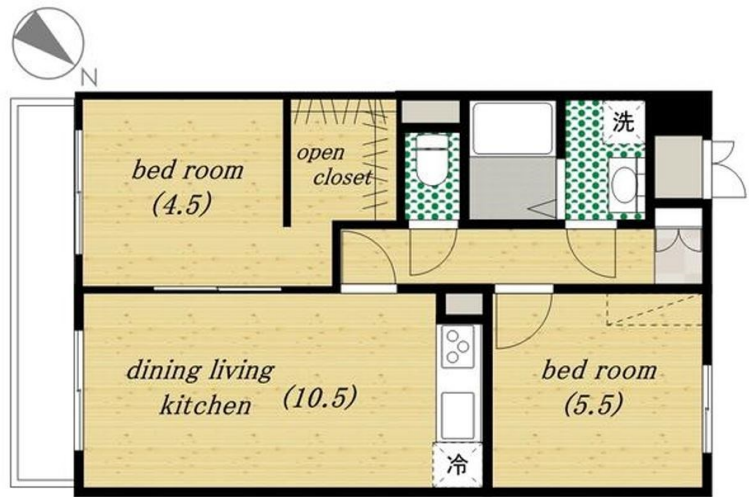
賃料	管理費等
173,000円	10,000円

防犯カメラ 外壁タイル張り 駅まで平坦 閑静な住宅街 平坦地 南面バルコニー 内装リフォーム済 リノベーション 高層階 最上階 上階無し 2F以上 オートロック モニタ付オートロック ディンプルキー

【外観】



【間取り図】



間取り	2LDK		
敷金	1ヶ月	礼金	1ヶ月
敷引/償却金	-	保証金	-
物件種別	マンション		
建物名・部屋番号			
物件所在地	東京都調布市緑ヶ丘2丁目		
交通	京王線 仙川駅 徒歩8分 京王線 千歳烏山駅 徒歩17分		
間取詳細	洋室(4.5畳) 洋室(5.5畳) LDK(10.5畳)		
構造・規模	鉄筋コンクリート 7階建 7階		
専有面積	50.15㎡	向き	南
築年月	1989年10月	契約期間	2年
損害保険	有 20,000円 24ヶ月	入居時期	相談
駐車場	有(敷地内) 20900円/月~ 駐輪場 バイク置き場		
設備	エレベーター 敷地内ゴミ置き場 宅配BOX システムキッチン 独立型キッチン ガスコンロ設置済		
その他費用	[一時金] 鍵交換費用: 22,000円 消毒抗菌費用: 17,600円		
入居諸条件	性別不問 二人可 法人可 子供可 単身可		
保証会社	必須 初回保証料: 総賃料の50%		
備考	更新の際、このお部屋にして良かった。。。そう思ってもらえるよう、誠心誠意ご対応致します。 お部屋探しはレントハウス仙川店までご連絡下さいませ。 03-5315-7677		

図面と現況が異なる場合は現況が優先となります。

間取りの「S」はサービスルーム(納戸)です。

情報更新日2026年5月1日

No.0000023331



東京都知事(3)第78845号
公益社団法人 不動産保証協会

株式会社レントハウス 仙川店

東京都調布市仙川町1丁目13-15 第1田辺ビル2F
TEL:03-5315-7677 FAX:03-5315-7678
E-mail: sengawa@renthouse.co.jp



携帯サイトから物件詳細を閲覧できます!

取引態様	手数料負担の割合	貸主	借主
仲介先物	手数料配分の割合	元付	客付