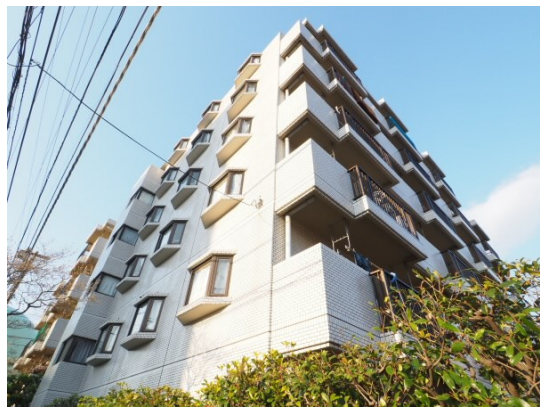


# FOR RENT

|          |         |
|----------|---------|
| 賃料       | 管理費等    |
| 140,000円 | 10,000円 |

外壁タイル張り 駅まで平坦 閑静な住宅街 平坦地 南面バルコニー 内装リフォーム済 リノベーション 2F以上 ディンプルキー 玄関ホール 振り分け 陽当たり良好 眺望良好 通風良好

【外観】



【間取り図】



|          |  |      |    |
|----------|--|------|----|
| 間取り      | 3LDK   |      |    |
| 敷金       | 2ヶ月  | 礼金   | 無  |
| 敷引/償却金   | -  | 保証金  | -  |
| 物件種別     | マンション  |      |    |
| 建物名・部屋番号 |  |      |    |
| 物件所在地    | 東京都世田谷区千歳台4丁目  |      |    |
| 交通       | 京王線 千歳烏山駅 徒歩15分<br>京王線 芦花公園駅 徒歩15分   |      |    |
| 間取詳細     | 洋室(5.7畳) 洋室(6畳) 洋室(6畳) LDK(9畳)   |      |    |
| 構造・規模    | 鉄筋コンクリート 6階建 3階  |      |    |
| 専有面積     | 60㎡  | 向き   | 南  |
| 築年月      | 1988年3月  | 契約期間 | 2年 |
| 損害保険     | 有 21,500円 24ヶ月   | 入居時期 | 相談 |
| 駐車場      | 有(敷地内) 20000円/月~ 駐輪場 バイク置き場  |      |    |
| 設備       | エレベーター 敷地内ゴミ置き場 ガスコンロ設置可 2口コンロ ガスキッチン<br>バス・トイレ別 バス有                                       |      |    |
| その他費用    | [一時金] 鍵交換費用: 20,900円 24時間サポート料: 18,480円  |      |    |
| 入居諸条件    | ペット相談 事務所相談 性別不問 二人可 法人可   |      |    |
| 保証会社     | 必須 初回保証料: 総賃料の33% 月額保証料: 総賃料の2.2%  |      |    |
| 備考       | 更新の際、このお部屋にして良かった。。。そう思って頂けるよう、誠心誠意<br>ご対応致します。 お部屋探しはレントハウス仙川店までご連絡下さいませ。<br>03-5315-7677 |      |    |

図面と現況が異なる場合は現況が優先となります。

間取りの「S」はサービスルーム(納戸)です。

情報更新日2026年5月1日

No.0000023287



東京都知事(3)第78845号  
公益社団法人 不動産保証協会  
**株式会社レントハウス 仙川店**  
東京都調布市仙川町1丁目13-15 第1田辺ビル2F  
TEL:03-5315-7677 FAX:03-5315-7678  
E-mail: sengawa@renthouse.co.jp



携帯サイトから物件詳細を閲覧できます!

|          |          |    |    |    |      |
|----------|----------|----|----|----|------|
| 取引態様     | 手数料負担の割合 | 貸主 | 0% | 借主 | 100% |
| 仲介元付(一般) | 手数料配分の割合 | 元付 | 0% | 客付 | 100% |