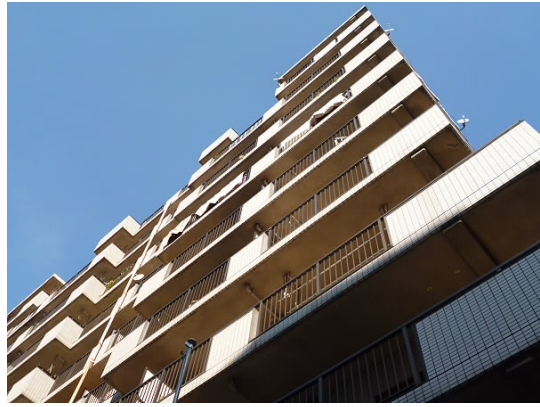


# FOR RENT

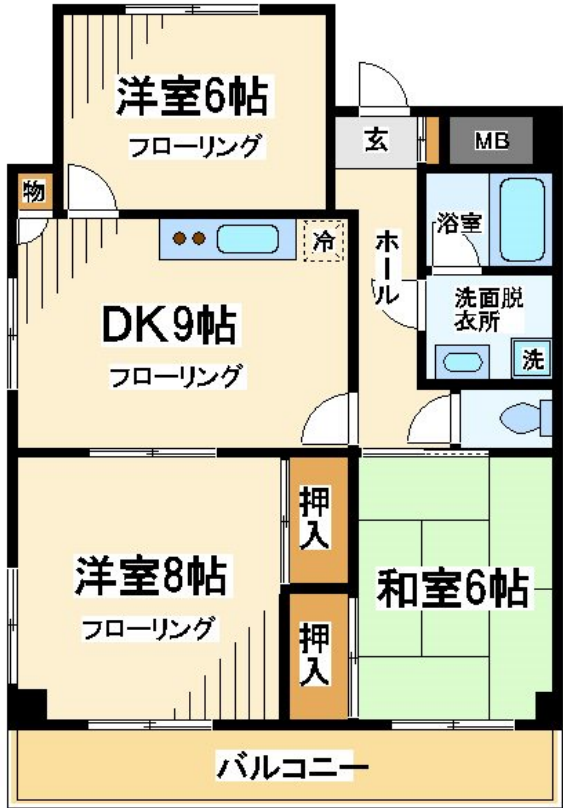
賃料	管理費等
142,000円	8,000円

外壁タイル張り 駅まで平坦 駅前 平坦地 南面バルコニー 内装リフォーム済 2F以上 ディンプルキー 玄関ホール 振り分け角住戸 2面採光 出窓 陽当たり良好 眺望良好 通風良好

【外観】



【間取り図】



図面と現況が異なる場合は現況が優先となります。

間取りの「S」はサービスルーム(納戸)です。

間取り	3LDK		
敷金	1ヶ月	礼金	1ヶ月
敷引/償却金	-	保証金	-
物件種別	マンション		
建物名・部屋番号			
物件所在地	東京都調布市東つつじヶ丘1丁目		
交通	京王線 つつじヶ丘駅 徒歩2分 京王線 仙川駅 徒歩11分		
間取詳細	洋室(6畳) 和室(6畳) 洋室(8畳) DK(8.5畳)		
構造・規模	鉄筋コンクリート 10階建 2階		
専有面積	65.85㎡	向き	南西
築年月	1987年3月	契約期間	2年
損害保険	有 21,500円 24ヶ月	入居時期	相談
駐車場	近隣駐車場 18000円/月 ~ 駐輪場 バイク置き場		
設備	エレベーター 敷地内ゴミ置き場 ガスコンロ設置可 2口コンロ ガスキッチン バス・トイレ別 バス有		
その他費用	[一時金] 鍵交換料: 20,900円		
入居諸条件	事務所相談 性別不問 二人可 法人可 子供可		
保証会社	可 初回保証料: 総賃料の33%		
備考	急行停車駅まで歩いて2分! 駅までは明るい道を通っての行き帰りで安心! 駅周辺には様々なお買い物施設があり日々のお買い物に困りません。各部屋収納付きで様々な生活に合わせやすいです!		

情報更新日2026年5月1日

No.0000023165



東京都知事(3)第78845号  
公益社団法人 不動産保証協会

## 株式会社レントハウス 仙川店

東京都調布市仙川町1丁目13-15 第1田辺ビル2F  
TEL:03-5315-7677 FAX:03-5315-7678  
E-mail: sengawa@renthouse.co.jp



携帯サイトから物件詳細を閲覧できます!

取引態様	手数料負担の割合	貸主	0%	借主	100%
仲介元付(一般)	手数料配分の割合	元付	0%	客付	100%