

FOR RENT

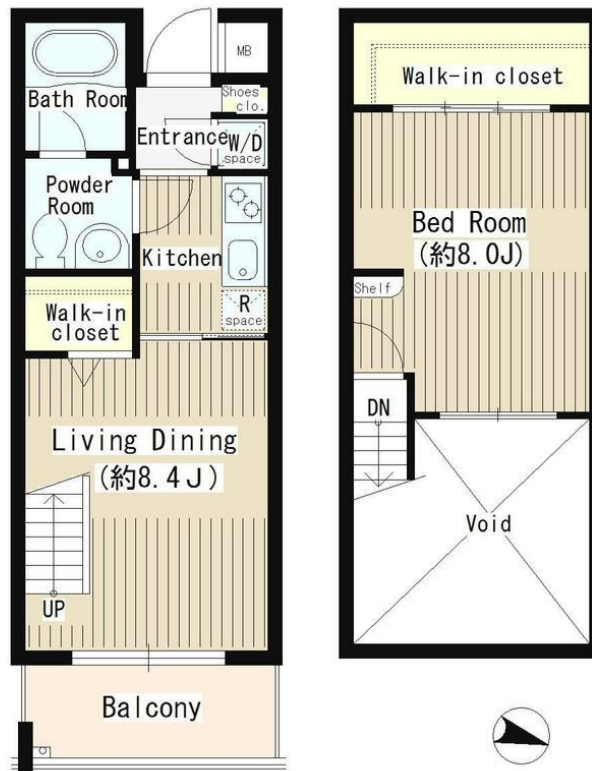
賃料	管理費等
147,000円	10,000円

外壁コンクリート 駅まで平坦 閑静な住宅街 平坦地 内装リフォーム済 最上階 上階無し 2F以上 オートロック モニタ付オートロック ディンプルキー セキュリティ有り メゾネット 玄関ホール

【外観】



【間取り図】



図面と現況が異なる場合は現況が優先となります。

間取りの「S」はサービスルーム(納戸)です。

間取り	1LDK		
敷金	1ヶ月	礼金	1ヶ月
敷引/償却金	-	保証金	-
物件種別	マンション		
建物名・部屋番号			
物件所在地	東京都調布市仙川町1丁目		
交通	京王線 仙川駅 徒歩4分 京王線 つつじヶ丘駅 徒歩8分		
間取詳細	洋室(8畳) LDK(8.4畳)		
構造・規模	鉄筋コンクリート 4階建 3階		
専有面積	46.39㎡	向き	東
築年月	2007年9月	契約期間	2年
損害保険	有	入居時期	相談
駐車場	近隣駐車場 20000円/月 ~ 駐輪場		
設備	敷地内ゴミ置き場 宅配BOX システムキッチン ガスコンロ設置済 2口コンロ ガスキッチン		
その他費用	[一時金] 鍵交換料: 33,000円		
入居諸条件	性別不問 二人可 法人可 单身可		
保証会社	必須 初回保証料: 総賃料の50%		
備考	様々なお買い物施設が揃い京王線の中でも人気の仙川駅! その仙川駅まで歩いて4分の好立地です! 駅までは明るい道を通っての行き帰りで安心です! 上下階を使って頂く間取りで、ゆったりとした空間を感じてください		

情報更新日2026年4月20日

No.0000023076

お問合せ先



東京都知事(3)第78845号
公益社団法人 不動産保証協会

株式会社レントハウス 仙川店

東京都調布市仙川町1丁目13-15 第1田辺ビル2F
TEL:03-5315-7677 FAX:03-5315-7678
E-mail: sengawa@renthouse.co.jp



携帯サイトから物件詳細を閲覧できます!

取引態様	手数料負担の割合	貸主	借主
仲介元付(一般)	手数料配分の割合	元付	客付