

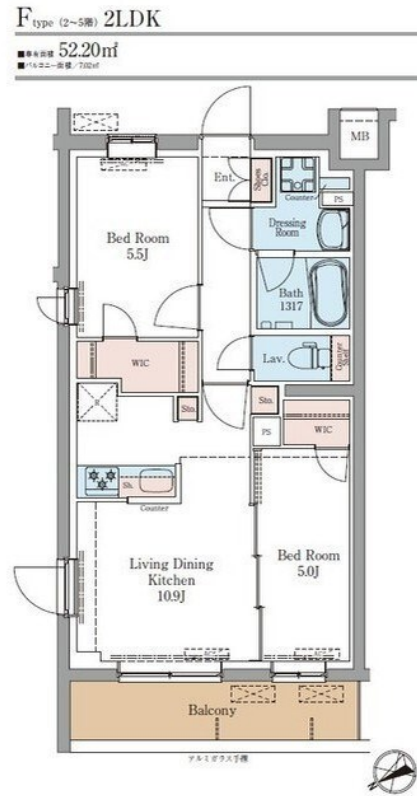
賃料	管理費等
228,000円	10,000円

防犯カメラ 外壁タイル張り 駅まで平坦 閑静な住宅街 平坦地 2F以上 オートロック モニタ付オートロック ディンプルキー セキュリティ有り 玄関ホール 振り分け 角住戸 2面採光 出窓 陽当たり良好

【外観】



【間取り図】



図面と現況が異なる場合は現況が優先となります。

間取りの「S」はサービスルーム(納戸)です。

間取り	2LDK		
敷金	無	礼金	無
敷引/償却金	-	保証金	-
物件種別	マンション		
建物名・部屋番号			
物件所在地	東京都調布市菊野台1丁目		
交通	京王線 つつじヶ丘(東京)駅 徒歩13分 京王線 柴崎駅 徒歩8分		
間取詳細			
構造・規模	鉄筋コンクリート 5階建 3階		
専有面積	52.2㎡	向き	
築年月	2026年2月27日	契約期間	2年
損害保険	有 21,500円 24ヶ月	入居時期	相談
駐車場	有(敷地内) 16500円/月 ~ 駐輪場 バイク置き場		
設備	エレベーター 24時間ゴミ出し可 敷地内ゴミ置き場 内階段 宅配BOX システムキッチン		
その他費用	[月次費用] 町会費: 100円		
入居諸条件	ペット可 性別不問 二人可 法人可 子供可		
保証会社	必須 諸条件は弊社までお問合せ下さい。		
備考	弊社はオンライン契約や、クレジット決済可能です。ご来店不要でご自宅からの申込みも承らせて頂きます。どんなご相談もお気軽にご相談下さい。お部屋探しは地域密着のレントハウス仙川店へお任せ下さい。		

情報更新日2026年5月1日

No.0000022883

お問合せ先



東京都知事(3)第78845号
公益社団法人 不動産保証協会

株式会社レントハウス 仙川店

東京都調布市仙川町1丁目13-15 第1田辺ビル2F
TEL:03-5315-7677 FAX:03-5315-7678
E-mail: sengawa@renthouse.co.jp



携帯サイトから物件詳細を閲覧できます!

取引態様	手数料負担の割合	貸主	借主
仲介先物	手数料配分の割合	元付	客付