

FOR RENT

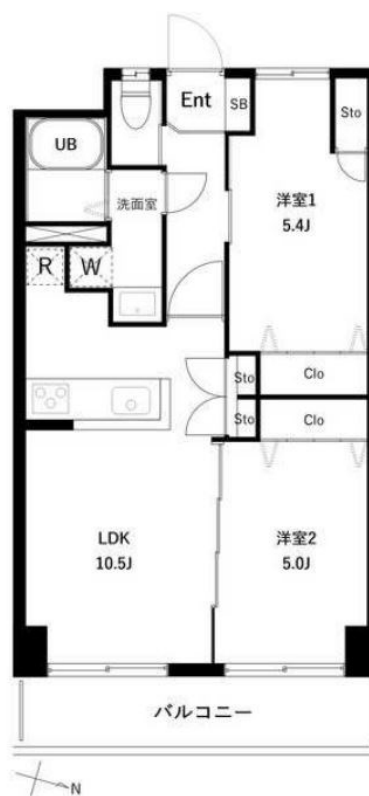
賃料	管理費等
210,000円	10,000円

防犯カメラ 外壁タイル張り 駅まで平坦 駅前 平坦地 内装リフォーム済 外装リフォーム済 内外装リフォーム済 リノベーション 2F以上 ディンプルキー 玄関ホール 振り分け 角住戸 陽当たり良好

【外観】



【間取り図】



間取り	2LDK		
敷金	無	礼金	無
敷引 / 償却金	-	保証金	-
物件種別	マンション		
建物名・部屋番号			
物件所在地	東京都調布市西つつじヶ丘3丁目		
交通	京王線 つつじヶ丘駅 徒歩1分 京王線 仙川駅 徒歩13分		
間取詳細	洋室(5.4畳) 洋室(5畳) LDK(10.5畳)		
構造・規模	鉄骨鉄筋コンクリート 12階建 4階		
専有面積	53.7㎡	向き	東
築年月	1987年6月	契約期間	2年
損害保険	有 20,000円 24ヶ月	入居時期	相談
駐車場	有(敷地内) 22000円/月 ~ 駐輪場 バイク置き場		
設備	エレベーター 敷地内ゴミ置き場 宅配BOX システムキッチン カウンターキッチン ガスコンロ設置済		
その他費用	[一時金] 鍵交換代: 27,500円		
入居諸条件	性別不問 二人可 法人可 子供可 単身可		
保証会社	必須 初回保証料: 総賃料の40% ~		
備考	京王線のペット可・楽器可・保証人不要・敷0礼0など...諸条件なんでもご相談下さい。未公開物件・最新情報も弊社HPで随時公開中。レントハウス仙川店までお問合せ下さい。 TEL03-5315-7677		

図面と現況が異なる場合は現況が優先となります。

間取りの「S」はサービスルーム(納戸)です。

情報更新日2026年1月19日

No.0000022508

お問合せ先



東京都知事(3)第78845号
公益社団法人 不動産保証協会

株式会社レントハウス 仙川店

東京都調布市仙川町1丁目13-15 第1田辺ビル2F
TEL:03-5315-7677 FAX:03-5315-7678
E-mail: sengawa@renthouse.co.jp



携帯サイトから物件詳細を閲覧できます！

取引態様	手数料負担の割合	貸主	借主
仲介先物	手数料配分の割合	元付	客付