

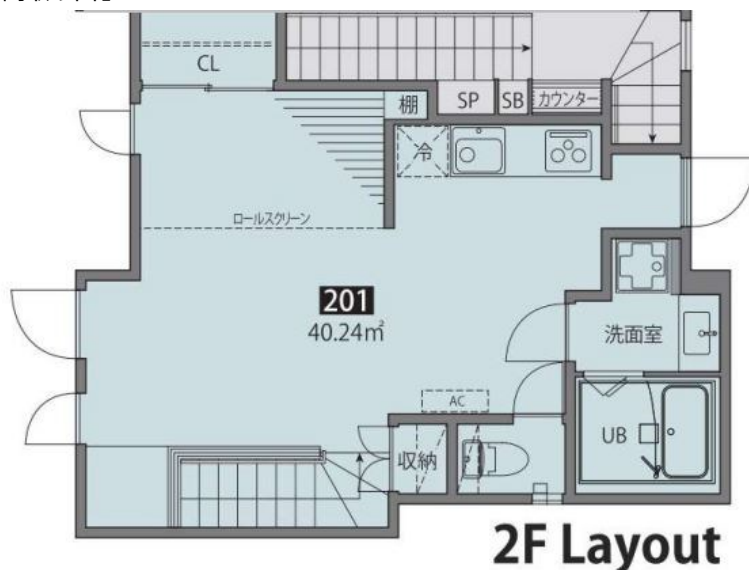
賃料	管理費等
126,000円	7,000円

防犯カメラ 駅まで平坦 閑静な住宅街 平坦地 2F以上 セキュリティ有り 玄関ホール 寝室10畳以上 角住戸 出窓 陽当たり良好 眺望良好 通風良好

## 【外観】



## 【間取り図】



間取り	1K		
敷金	1ヶ月	礼金	無
敷引 / 償却金	-	保証金	-
物件種別	アパート		
建物名・部屋番号			
物件所在地	東京都調布市若葉町2丁目		
交通	京王線 仙川駅 徒歩10分 京王線 つつじヶ丘(東京)駅 徒歩21分		
間取詳細			
構造・規模	木造 3階建 2階		
専有面積	40.24㎡	向き	南西
築年月	2026年3月	契約期間	2年
損害保険	有 18,000円 24ヶ月	入居時期	2026年3月20日予定
駐車場	近隣駐車場 18000円/月 ~ 駐輪場		
設備	敷地内ゴミ置き場 宅配BOX システムキッチン ガスコンロ設置済 ガスレンジ付 2口コンロ		
その他費用	[一時金] サポート24 : 22,000円		
入居諸条件	性別不問 法人可 単身可		
保証会社	必須 初回保証料 : 総賃料の50% 月額保証料 : 総賃料の1%		
備考	更新の際、このお部屋にして良かった。。。そう思って頂けるよう、誠心誠意ご対応致します。 お部屋探しはレントハウス仙川店までご連絡下さいませ。 03-5315-7677		

図面と現況が異なる場合は現況が優先となります。

間取りの「S」はサービスルーム(納戸)です。

情報更新日2026年1月17日

No.0000022406

お問合せ先



東京都知事(3)第78845号  
公益社団法人 不動産保証協会

株式会社レントハウス 仙川店

東京都調布市仙川町1丁目13-15 第1田辺ビル2F  
TEL:03-5315-7677 FAX:03-5315-7678  
E-mail : sengawa@renthouse.co.jp



携帯サイトから物件詳細を閲覧できます！

取引態様	手数料負担の割合	貸主	借主
仲介先物	手数料配分の割合	元付	客付