

FOR RENT

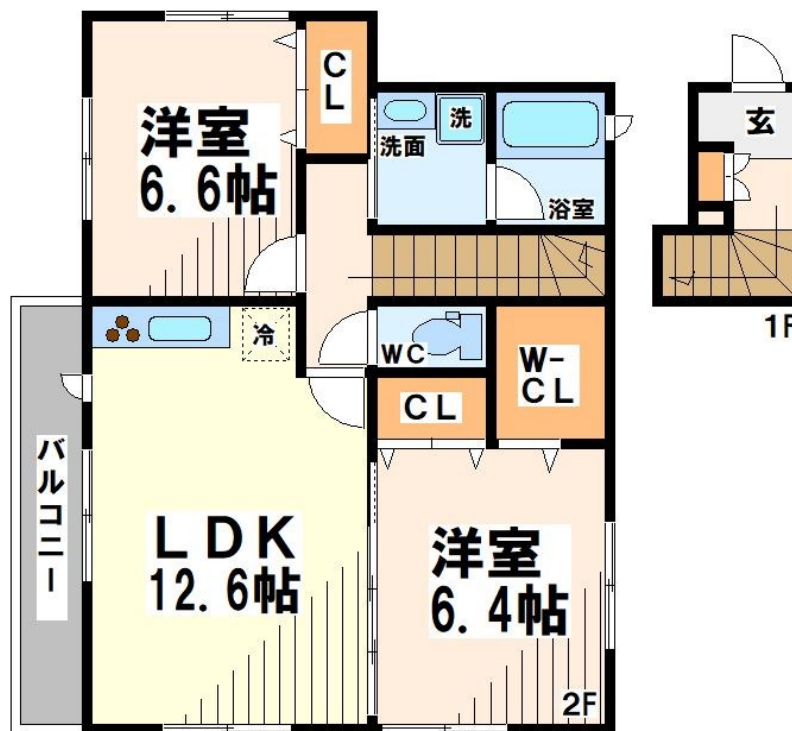
賃料	管理費等
178,000円	0円

外壁タイル張り 駅まで平坦 閑静な住宅街 平坦地 南面バルコニー 最上階 上階無し 2F以上 1フロア1住戸 ディンプルキ
ー セキュリティ有り 玄関ホール 振り分け 角住戸 2面採光 出窓

【外観】



【間取り図】



間取り	2LDK		
敷金	1ヶ月	礼金	1ヶ月
敷引 / 償却金	-	保証金	-
物件種別	アパート		
建物名・部屋番号			
物件所在地	東京都調布市入間町1丁目		
交通	京王線 仙川駅 徒歩12分 京王線 つつじヶ丘駅 徒歩18分		
間取詳細	洋室(6.6畳) 洋室(6.4畳) LDK(12.6畳)		
構造・規模	軽量鉄骨 2階建 2階		
専有面積	62.99㎡	向き	南
築年月	2023年5月	契約期間	2年
損害保険	有 21,500円 24ヶ月	入居時期	相談
駐車場	近隣駐車場 13000円/月 ~ 駐輪場 バイク置き場		
設備	敷地内ゴミ置き場 システムキッチン ガスコンロ設置済 3口以上コンロ IH クッキングヒーター グリル		
その他費用	[一時金] 24時間サポート料: 18,480円 室内消毒料: 24,420円		
入居諸条件	性別不問 二人可 法人可 ルームシェア相談		
保証会社	必須 初回保証料: 総賃料の33% 月額保証料: 総賃料の2.2%		
備考	仙川駅の南側、緑が多く落ち着いた住環境も魅力の立地です！駅周辺には様々なお買い物施設が集まり、お散歩がてらにお買い物を楽しめます！1階と2階の1世帯ずつですのでお隣を気にせず生活できます！お早目に！		

図面と現況が異なる場合は現況が優先となります。

間取りの「S」はサービスルーム(納戸)です。

情報更新日2026年1月18日

No.0000022382

お問合せ先



東京都知事(3)第78845号
公益社団法人 不動産保証協会

株式会社レントハウス 仙川店

東京都調布市仙川町1丁目13-15 第1田辺ビル2F
TEL:03-5315-7677 FAX:03-5315-7678
E-mail: sengawa@renthouse.co.jp



携帯サイトから物件詳細を閲覧できます！

取引態様	手数料 負担の割合	貸主	0%	借主	100%
仲介元付 (一般)	手数料 配分の割合	元付	0%	客付	100%