

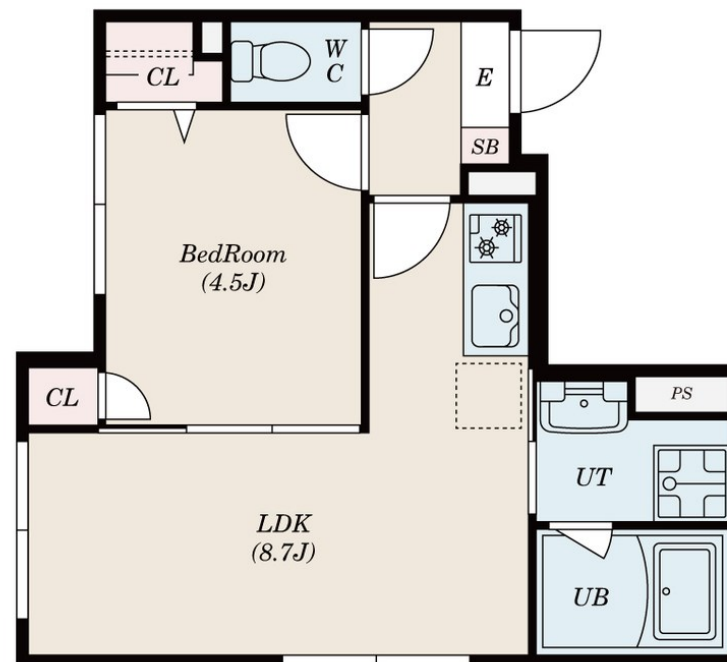
賃料	管理費等
128,000円	10,000円

防犯カメラ 駅まで平坦 閑静な住宅街 平坦地 オートロック モニタ付オートロック ディンプルキー セキュリティ有り 玄関ホール 振り分け 角住戸 出窓 眺望良好 通風良好

【外観】



【間取り図】



間取り	1LDK		
敷金	1ヶ月	礼金	無
敷引 / 償却金	-	保証金	-
物件種別	マンション		
建物名・部屋番号			
物件所在地	東京都世田谷区南烏山3丁目		
交通	京王線 千歳烏山駅 徒歩9分 京王線 芦花公園駅 徒歩4分		
間取詳細			
構造・規模	鉄筋コンクリート 5階建 1階		
専有面積	32.43㎡	向き	南西
築年月	2025年1月	契約期間	2年
損害保険	有	入居時期	相談
駐車場	近隣駐車場 20000円/月 ~ 駐輪場 バイク置き場		
設備	エレベーター 敷地内ゴミ置き場 宅配BOX システムキッチン ガスコンロ設置済 2口コンロ		
その他費用	[月次費用] 安心サービス：1,650円		
入居諸条件	性別不問 二人可 法人可 単身可		
保証会社	必須 初回保証料：総賃料の50%		
備考	更新の際、このお部屋にして良かった。。。そう思ってもらえるよう、誠心誠意ご対応致します。 お部屋探しはレントハウス仙川店までご連絡下さいませ。 03-5315-7677		

図面と現況が異なる場合は現況が優先となります。

間取りの「S」はサービスルーム(納戸)です。

情報更新日2026年1月24日

No.0000022323

お問合せ先



東京都知事(3)第78845号  
公益社団法人 不動産保証協会

株式会社レントハウス 仙川店

東京都調布市仙川町1丁目13-15 第1田辺ビル2F  
TEL:03-5315-7677 FAX:03-5315-7678  
E-mail: sengawa@renthouse.co.jp



携帯サイトから物件詳細を閲覧できます！

取引態様	手数料負担の割合	貸主	借主
仲介先物	手数料配分の割合	元付	客付