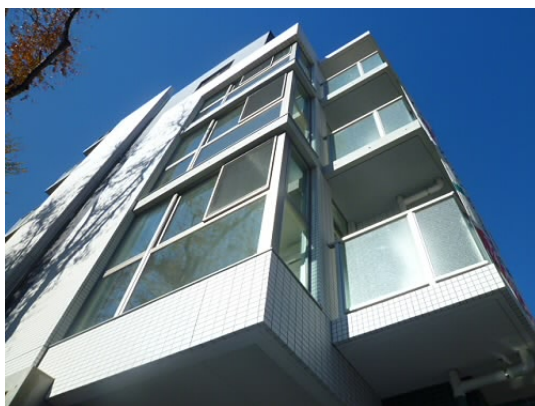


FOR RENT

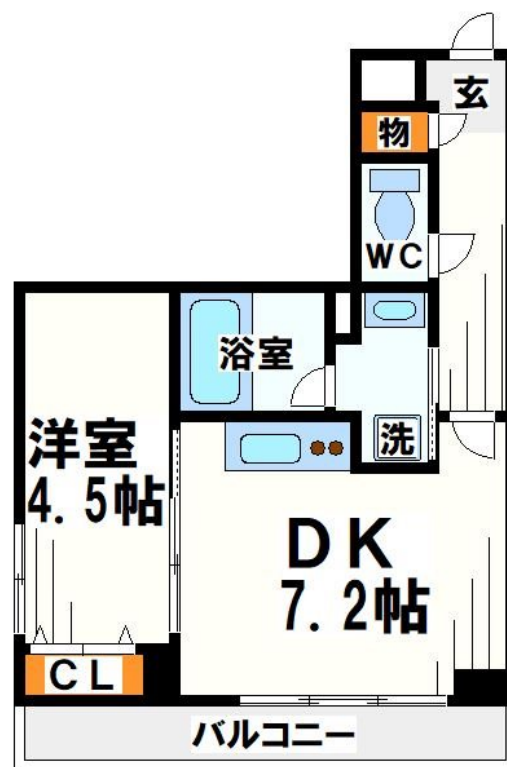
賃料	管理費等
125,000円	7,000円

防犯カメラ 免震構造 外壁タイル張り 駅まで平坦 平坦地 内装リフォーム済 2F以上 オートロック モニタ付オートロック
ディンプルキー セキュリティ有り 玄関ホール 振り分け 角住戸 2面採光

【外観】



【間取り図】



間取り	1DK		
敷金	1ヶ月	礼金	1ヶ月
敷引 / 償却金	-	保証金	-
物件種別	マンション		
建物名・部屋番号			
物件所在地	東京都調布市仙川町2丁目		
交通	京王線 仙川駅 徒歩3分 京王線 つつじヶ丘(東京)駅 徒歩12分		
間取詳細	洋室(4.5畳) DK(7.2畳)		
構造・規模	鉄筋コンクリート 5階建 4階		
専有面積	32.01㎡	向き	東
築年月	2012年12月	契約期間	2年
損害保険	有 25,500円 24ヶ月	入居時期	相談
駐車場	近隣駐車場 18000円/月 ~ 駐輪場		
設備	エレベーター 敷地内ゴミ置き場 宅配BOX システムキッチン ガスコンロ設置済 2口コンロ グリル		
その他費用	[一時金] 鍵交換費用: 33,000円 ムシ駆除施工費用: 16,500円 除菌消臭施工費用: 16,500円 [月次費用] 安心サポート: 1,100円		
入居諸条件	性別不問 二人相談 法人可 単身可		
保証会社	必須 初回保証料: 総賃料の100% 月額保証料: 総賃料の1.5%		
備考	仙川駅の商店街を抜けた先! 駅までは明るい道を通っての行き帰りができますので安心です! 駅周辺には様々なお買い物施設が揃いますので、日々のお買い物には困りません。		

図面と現況が異なる場合は現況が優先となります。

間取りの「S」はサービスルーム(納戸)です。

情報更新日2025年12月5日

No.0000022135

お問合せ先



東京都知事(3)第78845号
公益社団法人 不動産保証協会

株式会社レントハウス 仙川店

東京都調布市仙川町1丁目13-15 第1田辺ビル2F
TEL:03-5315-7677 FAX:03-5315-7678
E-mail: sengawa@renthouse.co.jp



携帯サイトから物件詳細を閲覧できます!

取引態様

仲介先物

手数料 負担の割合	貸主	借主
手数料 配分の割合	元付	客付