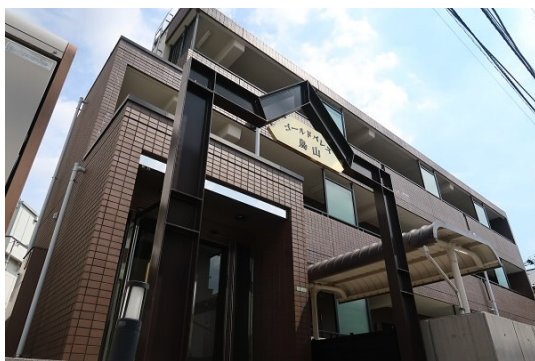


FOR RENT

賃料	管理費等
120,000円	0円

外壁タイル張り 駅まで平坦 閑静な住宅街 平坦地 内装リフォーム済 最上階 上階無し 2F以上 ディンプルキー 玄関ホール 振り分け 出窓 陽当たり良好 眺望良好 通風良好

【外観】



【間取り図】



間取り	2DK		
敷金	1ヶ月	礼金	1ヶ月
敷引 / 償却金	-	保証金	-
物件種別	マンション		
建物名・部屋番号			
物件所在地	東京都世田谷区粕谷4丁目		
交通	京王線 千歳烏山駅 徒歩5分 京王線 芦花公園駅 徒歩14分		
間取詳細	洋室(4.5畳) 和室(6畳) DK(6畳)		
構造・規模	鉄筋コンクリート 3階建 3階		
専有面積	43.5㎡	向き	南
築年月	1999年2月	契約期間	2年
損害保険	有 21,500円 24ヶ月	入居時期	相談
駐車場	近隣駐車場 22000円/月 ~ 駐輪場 バイク置き場		
設備	敷地内ゴミ置き場 システムキッチン ガスコンロ設置済 ガスレンジ付 2口コンロ 3口以上コンロ		
その他費用	[一時金] 鍵交換費用: 20,900円		
入居諸条件	ペット相談 性別不問 二人可 法人可 子供可		
保証会社	可 総賃料の50% 詳しくは弊社までお問い合わせ下さい。		
備考	更新の際、このお部屋にして良かった。。。そう思ってもらえるよう、誠心誠意ご対応致します。 お部屋探しはレントハウス仙川店までご連絡下さいませ。 03-5315-7677		

図面と現況が異なる場合は現況が優先となります。

間取りの「S」はサービスルーム(納戸)です。

情報更新日2025年11月24日

No.0000022049

お問合せ先



東京都知事(3)第78845号
公益社団法人 不動産保証協会

株式会社レントハウス 仙川店

東京都調布市仙川町1丁目13-15 第1田辺ビル2F
TEL:03-5315-7677 FAX:03-5315-7678
E-mail: sengawa@renthouse.co.jp



携帯サイトから物件詳細を閲覧できます！

取引態様	手数料負担の割合	貸主	借主
仲介元付(一般)	手数料配分の割合	元付	客付