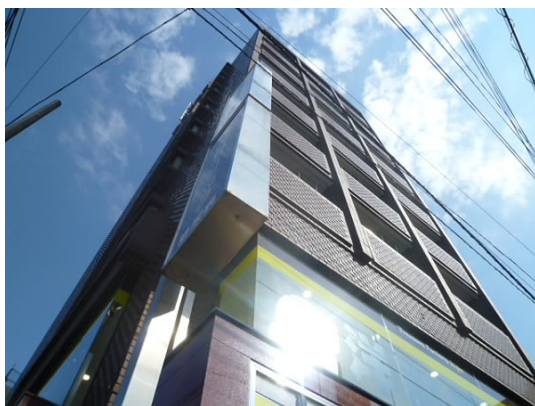


FOR RENT

賃料	管理費等
70,000円	2,000円

タワー型マンション 外壁タイル張り 駅まで平坦 平坦地 内装リフォーム済 2F以上 オートロック モニタ付オートロック
ディンプルキー セキュリティ有り 玄関ホール 角住戸 2面採光 出窓

【外観】



【間取り図】



間取り	1K		
敷金	1ヶ月	礼金	1ヶ月
敷引 / 償却金	-	保証金	-
物件種別	マンション		
建物名・部屋番号			
物件所在地	東京都調布市仙川町3丁目		
交通	京王線 仙川駅 徒歩2分 京王線 つつじヶ丘(東京)駅 徒歩13分		
間取詳細	洋室(7畳) K(1.5畳)		
構造・規模	鉄骨鉄筋コンクリート 9階建 3階		
専有面積	25.95㎡	向き	南西
築年月	1990年2月	契約期間	2年
損害保険	有 20,000円 24ヶ月	入居時期	相談
駐車場	近隣駐車場 18000円/月 ~ 駐輪場		
設備	エレベーター 敷地内ゴミ置き場 システムキッチン ガスコンロ設置済 IHクッキングヒーター		
その他費用			
入居諸条件	楽器等の使用相談 学生相談 性別女性限定 法人可		
保証会社	必須 諸条件は弊社までお問合せ下さい。		
備考	仙川商店街の中に位置します！駅までは明るい道のりになりますので安心です！駅周辺には様々なお買い物施設が集まり、お散歩がてらにお買い物を楽しめます！安心のオートロック付き！今回募集は4階のお部屋です！		

図面と現況が異なる場合は現況が優先となります。

間取りの「S」はサービスルーム(納戸)です。

情報更新日2025年11月22日

No.0000022024

お問合せ先



東京都知事(3)第78845号
公益社団法人 不動産保証協会

株式会社レントハウス 仙川店

東京都調布市仙川町1丁目13-15 第1田辺ビル2F
TEL:03-5315-7677 FAX:03-5315-7678
E-mail: sengawa@renthouse.co.jp



携帯サイトから物件詳細を閲覧できます！

取引態様	手数料 負担の割合	貸主	借主
仲介先物	手数料 配分の割合	元付	客付