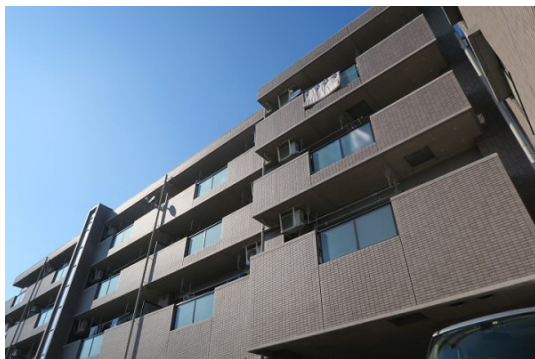


# FOR RENT

賃料	管理費等
135,000円	8,000円

外壁タイル張り 閑静な住宅街 平坦地 緑豊かな住宅地 南面バルコニー 内装リフォーム済 最上階 上階無し 2F以上 オートロック ディンプルキー セキュリティ有り 玄関ホール 振り分け 陽当たり良好

【外観】



【間取り図】



間取り	3LDK		
敷金	1ヶ月	礼金	1ヶ月
敷引 / 償却金	-	保証金	-
物件種別	マンション		
建物名・部屋番号			
物件所在地	東京都三鷹市新川 2丁目		
交通	京王線 仙川駅 徒歩22分 京王線 千歳烏山駅 徒歩30分		
間取詳細	洋室(5.7畳) 洋室(6.2畳) 和室(6畳) LDK(13.4畳)		
構造・規模	鉄筋コンクリート 4階建 4階		
専有面積	65.86㎡	向き	南
築年月	1999年6月	契約期間	2年
損害保険	有	入居時期	相談
駐車場	有(敷地内) 13200円/月 ~ 駐輪場		
設備	エレベーター 敷地内ゴミ置き場 システムキッチン カウンターキッチン ガスコンロ設置済 2口コンロ		
その他費用			
入居諸条件	性別不問 二人可 法人可 子供可 単身可		
保証会社	必須 初回保証料...総賃料の50% 諸条件は弊社までお問合せ下さい。		
備考	落ち着いた住環境の住宅街に位置しております 京王線とJR中央線までのバス便をご利用頂けます 徒歩圏内にスーパーやドラッグストアがありますので日々のお買い物には困りません 明るいい部屋です		

図面と現況が異なる場合は現況が優先となります。

間取りの「S」はサービスルーム(納戸)です。

情報更新日2025年11月22日

No.0000021946

お問合せ先



東京都知事(3)第78845号  
公益社団法人 不動産保証協会

株式会社レントハウス 仙川店

東京都調布市仙川町1丁目13-15 第1田辺ビル2F  
TEL:03-5315-7677 FAX:03-5315-7678  
E-mail: sengawa@renthouse.co.jp



携帯サイトから物件詳細を閲覧できます！

取引態様	手数料負担の割合	貸主	借主
仲介先物	手数料配分の割合	元付	客付