

# FOR RENT

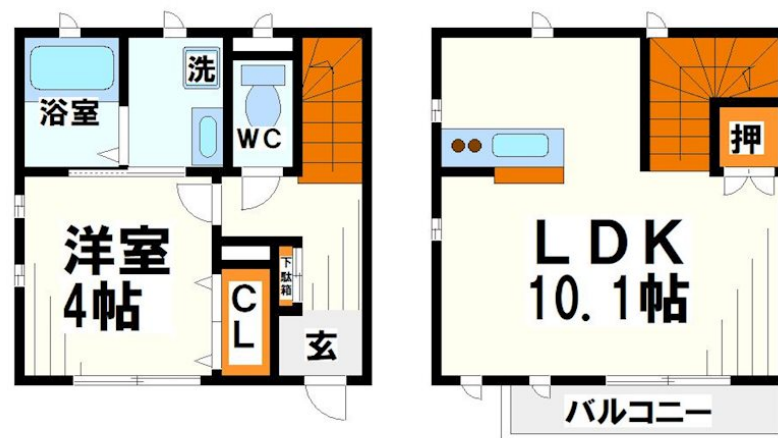
賃料	管理費等
124,000円	3,000円

駅まで平坦 閑静な住宅街 平坦地 最上階 上階無し 2F以上 ディンプルキー セキュリティ有り メゾネット 玄関ホール 振り分け 2階LDK 角住戸 2面採光 出窓 陽当たり良好 眺望良好 通風良好

【外観】



【間取り図】



間取り	1LDK		
敷金	1ヶ月	礼金	1ヶ月
敷引 / 償却金	-	保証金	-
物件種別	アパート		
建物名・部屋番号			
物件所在地	東京都調布市国領町6丁目		
交通	京王線 国領駅 徒歩11分 京王線 布田駅 徒歩12分		
間取詳細	洋室(4畳) LDK(10.1畳)		
構造・規模	軽量鉄骨 2階建 1-2階		
専有面積	40.2㎡	向き	西
築年月	2017年6月	契約期間	2年
損害保険	有	入居時期	相談
駐車場	駐輪場		
設備	敷地内ゴミ置き場 システムキッチン カウンターキッチン ガスコンロ設置済 2口コンロ		
その他費用			
入居諸条件	性別不問 二人可 法人可 子供可 単身可		
保証会社	必須 諸条件は弊社までお問合せ下さい。		
備考	弊社はオンライン契約や、クレジット決済可能です ご来店不要でご自宅からの申込みも承らせて頂きます どんなご相談もお気軽にご相談下さい お部屋探しは地域密着のレントハウス仙川店へお任せ下さい		

図面と現況が異なる場合は現況が優先となります。

間取りの「S」はサービスルーム(納戸)です。

情報更新日2025年11月22日

No.0000021762

お問合せ先



東京都知事(3)第78845号  
公益社団法人 不動産保証協会

株式会社レントハウス 仙川店

東京都調布市仙川町1丁目13-15 第1田辺ビル2F  
TEL:03-5315-7677 FAX:03-5315-7678  
E-mail: sengawa@renthouse.co.jp



携帯サイトから物件詳細を閲覧できます！

取引態様	手数料負担の割合	貸主	借主
仲介先物	手数料配分の割合	元付	客付