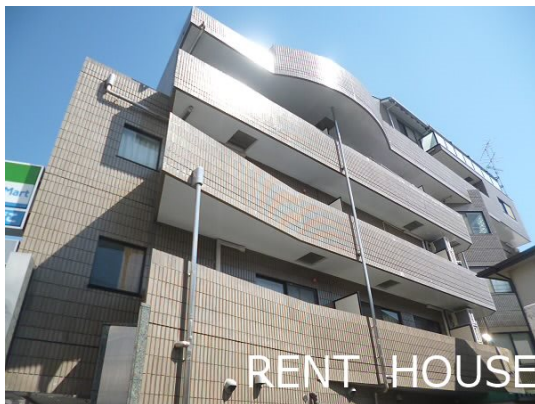


# FOR RENT

賃料	管理費等
150,000円	6,000円

外壁タイル張り 駅まで平坦 平坦地 南面バルコニー 内装リフォーム済 2F以上 オートロック モニタ付オートロック ディンプルキー セキュリティ有り 玄関ホール 振り分け 2面採光 出窓 陽当たり良好

【外観】



【間取り図】



間取り	2LDK		
敷金	1ヶ月	礼金	1ヶ月
敷引 / 償却金	-	保証金	-
物件種別	マンション		
建物名・部屋番号			
物件所在地	東京都世田谷区給田3丁目		
交通	京王線 千歳烏山駅 徒歩9分 京王線 仙川駅 徒歩10分		
間取詳細	洋室(6畳) 和室(6畳) LDK(10畳)		
構造・規模	鉄筋コンクリート 6階建 2階		
専有面積	58.56㎡	向き	南西
築年月	1995年7月	契約期間	2年
損害保険	有 21,500円 24ヶ月	入居時期	相談
駐車場	近隣駐車場 18000円/月 ~ 駐輪場		
設備	エレベーター 敷地内ゴミ置き場 システムキッチン 独立型キッチン ガスコンロ設置済 2口コンロ		
その他費用			
入居諸条件	事務所相談 楽器等の使用相談 性別不問 二人可		
保証会社	可 諸条件は弊社までお問合せ下さい。		
備考	京王線のペット可・デザイナーズ・保証人不要・敷0礼0など...諸条件なんでもご相談下さい。未公開物件・最新情報も弊社HPで随時公開中。レントハウス仙川店までお問合せ下さい。03-5315-7677		

図面と現況が異なる場合は現況が優先となります。

間取りの「S」はサービスルーム(納戸)です。

情報更新日2025年12月1日

No.0000021710

お問合せ先



東京都知事(3)第78845号  
公益社団法人 不動産保証協会

株式会社レントハウス 仙川店

東京都調布市仙川町1丁目13-15 第1田辺ビル2F  
TEL:03-5315-7677 FAX:03-5315-7678  
E-mail: sengawa@renthouse.co.jp



携帯サイトから物件詳細を閲覧できます！

取引態様	手数料負担の割合	貸主	0%	借主	100%
仲介元付(一般)	手数料配分の割合	元付	0%	客付	100%