

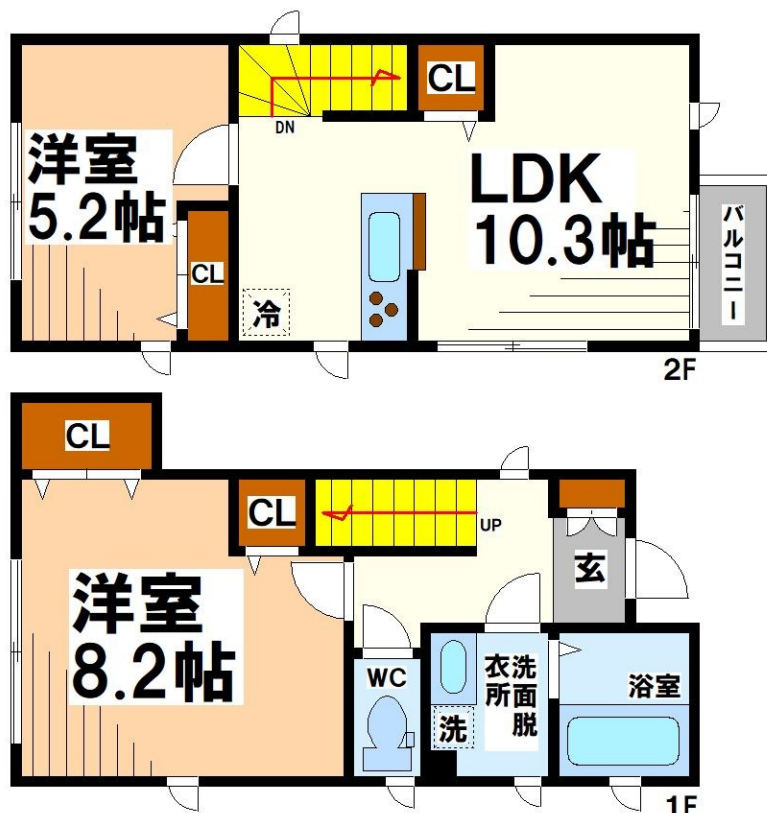
賃料	管理費等
188,000円	0円

駅まで平坦 閑静な住宅街 平坦地 緑豊かな住宅地 防犯強化地域 最上階 上階無し 2F以上 1フロア1住戸 メゾネット 玄関ポーチ 玄関ホール 振り分け 2階LDK 角住戸 2面採光 出窓

【外観】



【間取り図】



図面と現況が異なる場合は現況が優先となります。

間取りの「S」はサービスルーム(納戸)です。

間取り	2LDK		
敷金	1ヶ月	礼金	1ヶ月
敷引/償却金	-	保証金	-
物件種別	戸建		
建物名・部屋番号			
物件所在地	東京都調布市入間町1丁目		
交通	京王線 仙川駅 徒歩20分 小田急線 成城学園前駅 徒歩22分		
間取詳細			
構造・規模	木造 2階建 1-2階		
専有面積	67㎡	向き	
築年月	2024年12月	契約期間	定期借家契約 4年
損害保険	有 18,000円 24ヶ月	入居時期	相談
駐車場	付(無料) 駐輪場 バイク置き場		
設備	敷地内ゴミ置き場 システムキッチン カウンターキッチン ガスコンロ設置済 ガスレンジ付		
その他費用	[一時金] サポート24 : 22,000円		
入居諸条件	性別不問 二人可 法人可 子供可 単身可		
保証会社	必須 保証会社利用必須 諸条件はお問合せ下さい。		
備考	弊社はオンライン契約や、クレジット決済可能です ご来店不要でご自宅からの申込みも承らせて頂きます どんなご相談もお気軽にご相談下さい お部屋探しは地域密着のレントハウス仙川店へお任せ下さい		

情報更新日2025年1月31日

No.0000018755

お問合せ先



東京都知事(3)第78845号  
公益社団法人 不動産保証協会

株式会社レントハウス 仙川店

東京都調布市仙川町1丁目13-15 第1田辺ビル2F  
TEL:03-5315-7677 FAX:03-5315-7678  
E-mail: sengawa@renthouse.co.jp



携帯サイトから物件詳細を閲覧できます!

取引態様	手数料負担の割合	貸主	借主
仲介先物	手数料配分の割合	元付	客付