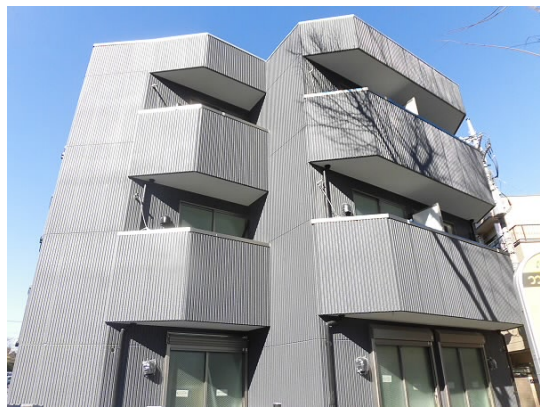


FOR RENT

賃料	管理費等
77,000円	3,000円

防犯カメラ 外壁タイル張り 南面バルコニー 内装リフォーム済 オートロック 陽当たり良好 通風良好

【外観】



【間取り図】



図面と現況が異なる場合は現況が優先となります。

間取りの「S」はサービスルーム(納戸)です。

間取り	1K		
敷金	1ヶ月	礼金	1ヶ月
敷引/償却金	-	保証金	-
物件種別	マンション		
建物名・部屋番号			
物件所在地	東京都三鷹市中原1丁目		
交通	京王線 つつじヶ丘(東京)駅 徒歩4分 京王線 仙川駅 徒歩10分		
間取詳細	洋室(6.5畳) K(1畳)		
構造・規模	鉄骨 3階建 1階		
専有面積	19.6㎡	向き	南東
築年月	2016年2月	契約期間	2年
損害保険	有 12,400円 24ヶ月	入居時期	相談
駐車場	近隣駐車場 16000円/月 ~ 駐輪場		
設備	敷地内ゴミ置き場 システムキッチン ガスコンロ設置済 2口コンロ ガスキッチン バス・トイレ別		
その他費用	[一時金] 鍵交換代: 22,000円		
入居諸条件	性別不問 法人可 単身可		
保証会社	必須 初回保証料(2年間)・・・総賃料(賃料+共益費+駐車場料金等)の50%		
備考	急行停車駅まで歩いて4分! 明るい道を通っての行き帰りは安心です! 様々なお買い物施設が揃う仙川駅も徒歩圏内です! システムキッチンや追い焚き、床暖房など、快適な設備が揃ってます! 安心のオートロック付きです		

情報更新日2025年1月9日

No.0000018678



東京都知事(3)第78845号
公益社団法人 不動産保証協会

株式会社レントハウス 仙川店

東京都調布市仙川町1丁目13-15 第1田辺ビル2F
TEL:03-5315-7677 FAX:03-5315-7678
E-mail: sengawa@renthouse.co.jp



携帯サイトから物件詳細を閲覧できます!

取引態様	手数料負担の割合	貸主	借主
仲介元付(一般)	手数料配分の割合	元付	客付