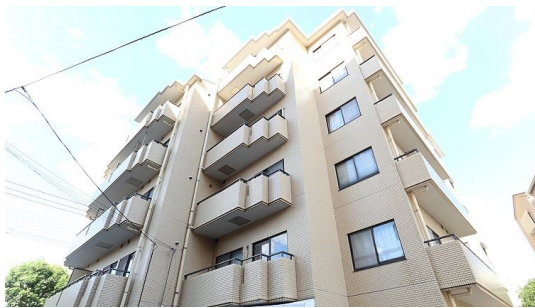


# FOR RENT

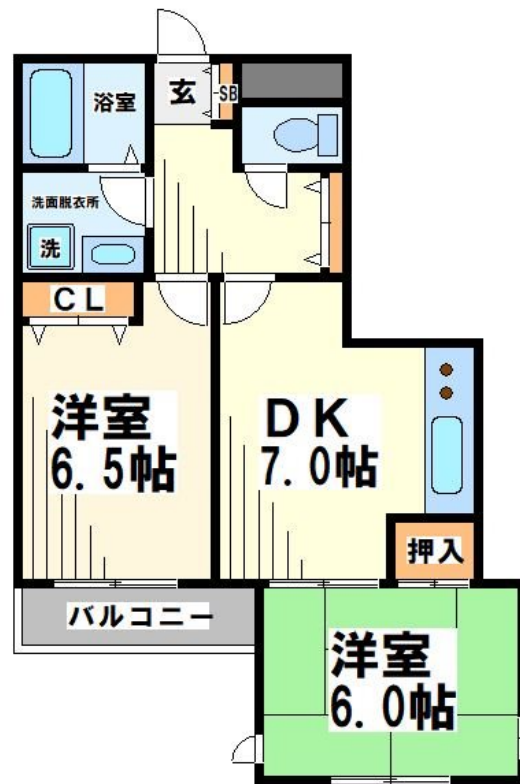
賃料	管理費等
115,000円	5,000円

外壁タイル張り 駅まで平坦 駅前 平坦地 緑豊かな住宅地 内装リフォーム済 2F以上 オートロック ディンプルキー セキュリティ有り 玄関ホール 振り分け 3面採光 出窓 陽当たり良好 眺望良好

【外観】



【間取り図】



図面と現況が異なる場合は現況が優先となります。

間取りの「S」はサービスルーム(納戸)です。

間取り	2DK		
敷金	1ヶ月	礼金	1ヶ月
敷引/償却金	-	保証金	-
物件種別	マンション		
建物名・部屋番号			
物件所在地	東京都調布市布田5丁目		
交通	京王線 調布駅 徒歩8分 京王線 布田駅 徒歩11分		
間取詳細			
構造・規模	鉄筋コンクリート 6階建 3階		
専有面積	47.61㎡	向き	南
築年月	1990年2月	契約期間	2年
損害保険	有 21,500円	入居時期	相談
駐車場	有(敷地内) 15000円/月~ 駐輪場 バイク置き場		
設備	エレベーター 24時間ゴミ出し可 敷地内ゴミ置き場 システムキッチン ガスコンロ設置済 2口コンロ		
その他費用	[一時金] 鍵交換料: 20,900円		
入居諸条件	事務所相談 性別不問 二人可 高齢者相談 法人可		
保証会社	可 詳細はお問合せください。		
備考	弊社はオンライン契約や、クレジット決済可能です。ご来店不要でご自宅からの申込みも承らせて頂きます。どんなご相談もお気軽にご相談下さい。お部屋探しは地域密着のレントハウス仙川店へお任せ下さい。		

情報更新日2025年1月7日

No.0000018660

お問合せ先



東京都知事(3)第78845号  
公益社団法人 不動産保証協会

株式会社レントハウス 仙川店

東京都調布市仙川町1丁目13-15 第1田辺ビル2F  
TEL:03-5315-7677 FAX:03-5315-7678  
E-mail: sengawa@renthouse.co.jp



携帯サイトから物件詳細を閲覧できます!

取引態様	手数料負担の割合	貸主	借主
仲介元付(一般)	手数料配分の割合	元付	客付