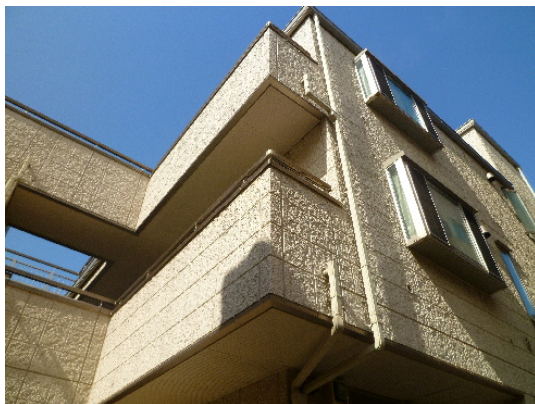


FOR RENT

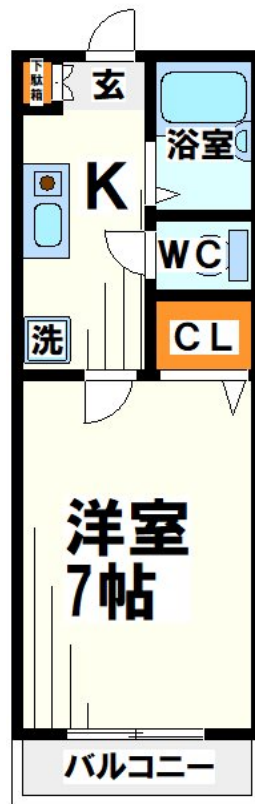
賃料	管理費等
80,000円	3,000円

外壁タイル張り 閑静な住宅街 内装リフォーム済 ディンプルキー 陽当たり良好 眺望良好 通風良好

【外観】



【間取り図】



間取り	1K		
敷金	1ヶ月	礼金	1ヶ月
敷引/償却金	無 無	保証金	-
物件種別	アパート		
建物名・部屋番号			
物件所在地	東京都調布市仙川町1丁目		
交通	京王線 仙川駅 徒歩4分 京王線 つつじヶ丘駅 徒歩12分		
間取詳細	洋室(7畳) K(3畳)		
構造・規模	軽量鉄骨 3階建 1階		
専有面積	22㎡	向き	西
築年月	2004年3月	契約期間	2年
損害保険	有 21,500円 24ヶ月	入居時期	相談
駐車場	近隣駐車場 18000円/月 ~ 駐輪場		
設備	システムキッチン ガスコンロ設置済 ガスキッチン パス・トイレ別 パス有 シャワー トイレ有		
その他費用	[一時金] 鍵交換料: 20,900円		
入居諸条件	楽器等の使用相談 学生可 性別不問 法人可		
保証会社	可 総賃料の50% - 詳しくは弊社までお問合せ下さい。		
備考	フルーツ・バイオリン・グランドピアノ相談できます お問い合わせはレントハウス仙川店へ 03-5315-7677		

図面と現況が異なる場合は現況が優先となります。

間取りの「S」はサービスルーム(納戸)です。

情報更新日2025年1月22日

No.0000018442

お問合せ先



東京都知事(3)第78845号
公益社団法人 不動産保証協会

株式会社レントハウス 仙川店

東京都調布市仙川町1丁目13-15 第1田辺ビル2F
TEL:03-5315-7677 FAX:03-5315-7678
E-mail: sengawa@renthouse.co.jp



携帯サイトから物件詳細を閲覧できます!

取引態様	手数料負担の割合	貸主	0%	借主	100%
仲介元付(一般)	手数料配分の割合	元付	0%	客付	100%