

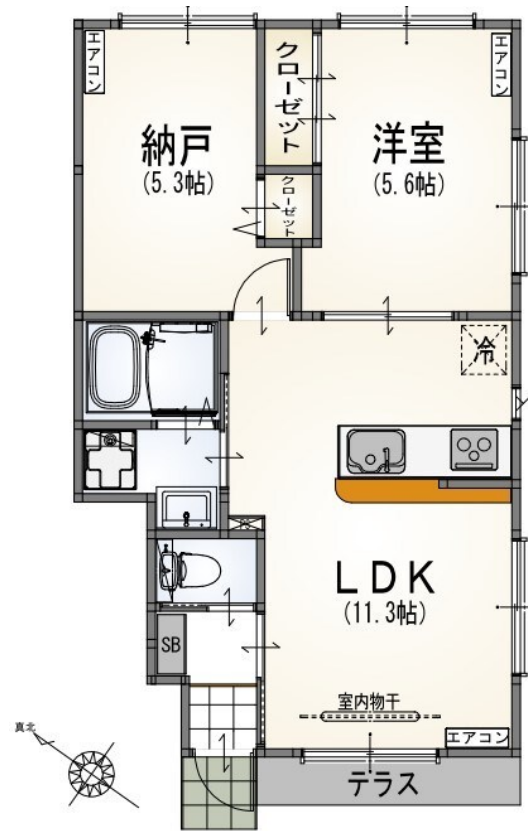
賃料	管理費等
168,000円	4,500円

駅まで平坦 閑静な住宅街 平坦地 防犯強化地域 ディンプルキー 玄関ホール 振り分け 角住戸 2面採光 出窓 陽当たり良好 眺望良好 通風良好

【外観】



【間取り図】



図面と現況が異なる場合は現況が優先となります。

間取りの「S」はサービスルーム(納戸)です。

間取り	1SLDK		
敷金	1ヶ月	礼金	1ヶ月
敷引/償却金	-	保証金	-
物件種別	アパート		
建物名・部屋番号			
物件所在地	東京都世田谷区上祖師谷 1丁目		
交通	京王線 千歳烏山駅 徒歩9分 京王線 芦花公園駅 徒歩17分		
間取詳細			
構造・規模	木造 2階建 1階	向き	南西
専有面積	46.4㎡	築年月	2024年11月
築年月	2024年11月	契約期間	2年
損害保険	有 22,000円 24ヶ月	入居時期	相談
駐車場	有(敷地内) 22000円/月 ~ 駐輪場		
設備	敷地内ゴミ置き場 宅配BOX システムキッチン カウンターキッチン ガスコンロ設置済 3口以上コンロ		
その他費用			
入居諸条件	性別不問 二人可 法人可 子供可 単身可		
保証会社	必須 初回保証料：月額合計賃料の50% 継続保証料：10,000円/年		
備考	弊社はオンライン契約や、クレジット決済可能です ご来店不要でご自宅からの申込みも承らせて頂きます どんなご相談もお気軽にご相談下さい お部屋探しは地域密着のレントハウス仙川店へお任せ下さい		

情報更新日2024年11月21日

No.0000018304

お問合せ先



東京都知事(3)第78845号
公益社団法人 不動産保証協会

株式会社レントハウス 仙川店

東京都調布市仙川町1丁目13-15 第1田辺ビル2F
TEL:03-5315-7677 FAX:03-5315-7678
E-mail: sengawa@renthouse.co.jp



携帯サイトから物件詳細を閲覧できます！

取引態様	手数料負担の割合	貸主	借主
仲介先物	手数料配分の割合	元付	客付