

FOR RENT

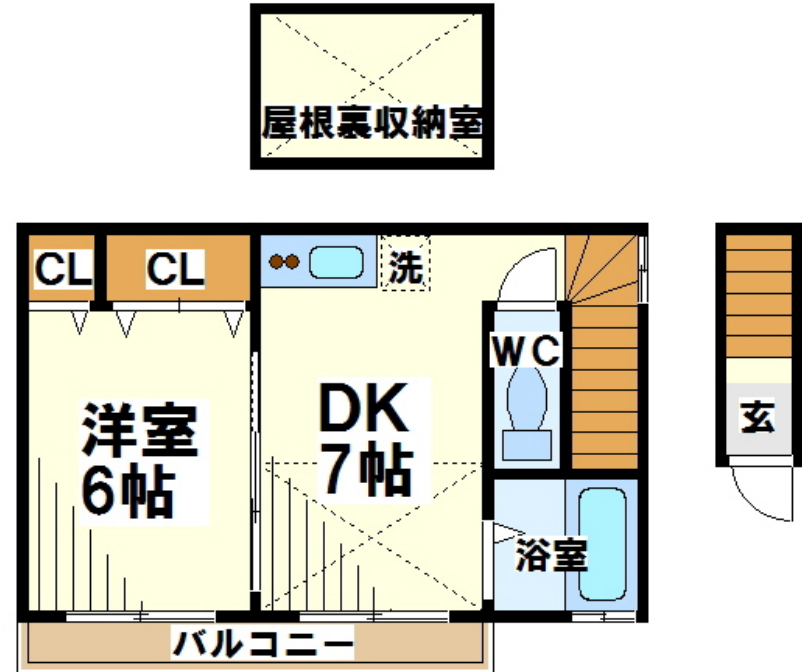
賃料	管理費等
78,000円	4,000円

2F以上, 2面採光, ディンプルキー, メゾネット, 角住戸, 最上階, 眺望良好, 通風良好, 陽当たり良好, 駅まで平坦, 閑静な住宅街

【外観】



【間取り図】



間取り	1DK		
敷金	1ヶ月	礼金	1ヶ月
敷引/償却金	-	保証金	-
物件種別	アパート		
建物名・部屋番号			
物件所在地	東京都調布市国領町5丁目		
交通	京王線 布田駅 徒歩2分 京王線 調布駅 徒歩10分		
間取詳細	洋室(6畳) DK(7.5畳) ロフト(3畳)		
構造・規模	木造 2階建 2階		
専有面積	33㎡	向き	南
築年月	2011年8月	契約期間	2年
損害保険	有 21,500円 24ヶ月	入居時期	即時
駐車場	近隣駐車場 18000円/月 ~ 駐輪場		
設備	2口コンロ, C A T V, インターホン, エアコン, ガスキッチン, ガスコンロ設置可, クローゼット, シャワー		
その他費用			
入居諸条件	二人可 法人可 単身可		
保証会社	可 初回保証料: 賃料等の50%		
備考	弊社はオンライン契約や、クレジット決済可能です。ご来店不要でご自宅からの申込みも承らせて頂きます。どんなご相談もお気軽にご相談下さい。お部屋探しは地域密着のレントハウス仙川店へお任せ下さい。		

図面と現況が異なる場合は現況が優先となります。

間取りの「S」はサービスルーム(納戸)です。

情報更新日2024年11月17日

No.0000018267



東京都知事(3)第78845号
公益社団法人 不動産保証協会

株式会社レントハウス 仙川店

東京都調布市仙川町1丁目13-15 第1田辺ビル2F
TEL:03-5315-7677 FAX:03-5315-7678
E-mail: sengawa@renthouse.co.jp



携帯サイトから物件詳細を閲覧できます!

取引態様	手数料負担の割合	貸主	借主
仲介元付(一般)	手数料配分の割合	元付	客付