

# FOR RENT

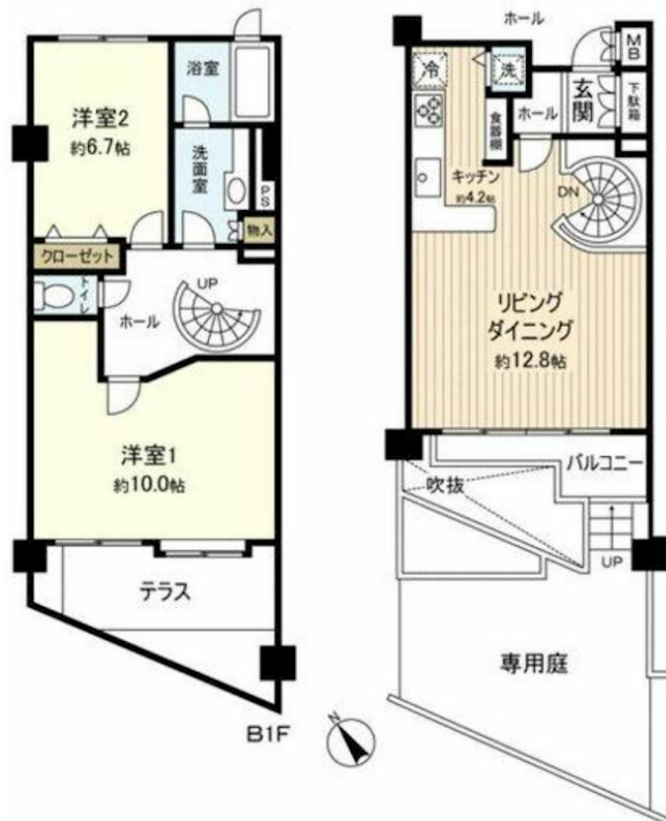
賃料	管理費等
178,000円	0円

デザイナーズ 外壁タイル張り 分譲タイプ 閑静な住宅街 南面バルコニー 内装リフォーム済 外装リフォーム済 オートロック モニタ付オートロック ディンプルキー 玄関ホール 出窓 陽当たり良好 眺望良好

【外観】



【間取り図】



図面と現況が異なる場合は現況が優先となります。

間取りの「S」はサービスルーム(納戸)です。

間取り	2LDK		
敷金	1ヶ月	礼金	1ヶ月
敷引/償却金	無	保証金	無
物件種別	マンション		
建物名・部屋番号			
物件所在地	東京都世田谷区給田3丁目		
交通	京王線 仙川駅 徒歩8分 京王線 千歳烏山駅 徒歩14分		
間取詳細	洋室(6.2畳) LDK(10.6畳) 納戸(3.2畳)		
構造・規模	鉄筋コンクリート 3階建 1階		
専有面積	82.32㎡	向き	南西
築年月	2003年1月	契約期間	定期借家契約 2年
損害保険		入居時期	相談
駐車場	近隣駐車場 20000円/月 ~ 駐輪場 バイク置き場		
設備	エレベーター 敷地内ゴミ置き場 宅配BOX システムキッチン 対面式キッチン カウンターキッチン		
その他費用			
入居諸条件	ペット相談 楽器等の使用相談 性別不問 二人可		
保証会社	可 総賃料の50%		
備考	大型分譲マンションに賃貸募集が出ました！仙川駅から徒歩8分、駅とは異なる道を通っての行き帰りが可能な立地です。リビングから独立した洋室が人気の間取り！サービスルームは生活に合わせて使い様々です		

情報更新日2024年10月22日

No.0000018163

お問合せ先



東京都知事(3)第78845号  
公益社団法人 不動産保証協会

株式会社レントハウス 仙川店

東京都調布市仙川町1丁目13-15 第1田辺ビル2F  
TEL:03-5315-7677 FAX:03-5315-7678  
E-mail: sengawa@renthouse.co.jp



携帯サイトから物件詳細を閲覧できます！

取引態様	手数料負担の割合	貸主	借主
仲介元付(一般)	手数料配分の割合	元付	客付