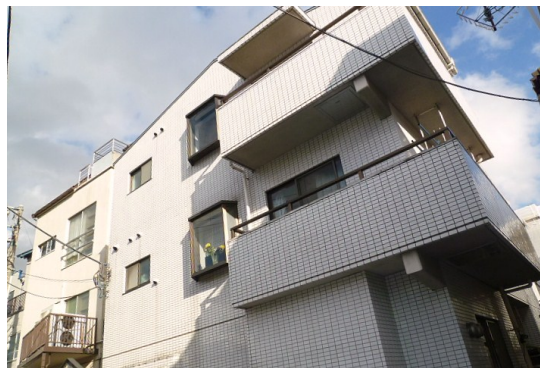


# FOR RENT

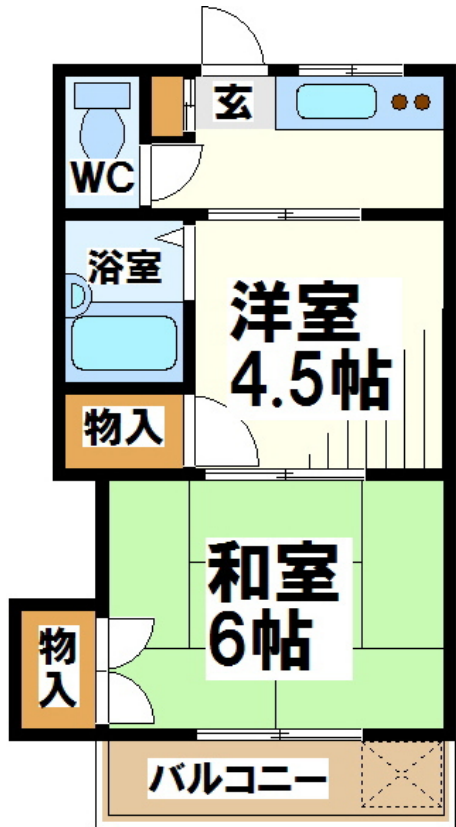
賃料	管理費等
65,000円	2,000円

外壁タイル張り 内装リフォーム済 2F以上 ディンプルキー 陽当たり良好 眺望良好 通風良好

【外観】



【間取り図】



図面と現況が異なる場合は現況が優先となります。

間取りの「S」はサービスルーム(納戸)です。

間取り	2K		
敷金	無	礼金	無
敷引/償却金	-	保証金	-
物件種別	マンション		
建物名・部屋番号			
物件所在地	東京都調布市柴崎1丁目		
交通	京王線 柴崎駅 徒歩10分 京王線 つつじヶ丘駅 徒歩15分		
間取詳細	和室(6畳) 洋室(4.5畳) K(3畳)		
構造・規模	鉄筋コンクリート 3階建 2階		
専有面積	28.95㎡	向き	南
築年月	1989年3月	契約期間	2年
損害保険		入居時期	相談
駐車場	近隣駐車場 13000円/月 ~ 駐輪場 バイク置き場		
設備	敷地内ゴミ置き場 ガスコンロ設置可 2口コンロ ガスキッチン キッチンに窓 バス・トイレ別 バス有		
その他費用	[一時金] 鍵交換費用: 22,000円 リブクラブ入会費: 7,700円 室内消毒費: 16,500円		
入居諸条件	性別不問 二人可 法人可 ルームシェア相談		
保証会社	可 保証会社利用必 初回保証料金は賃料総額の50% 以降1年毎に10,000円		
備考	2人入居可 マンションタイプ		

情報更新日2024年11月1日

No.0000017883



東京都知事(3)第78845号  
公益社団法人 不動産保証協会

## 株式会社レントハウス 仙川店

東京都調布市仙川町1丁目13-15 第1田辺ビル2F  
TEL:03-5315-7677 FAX:03-5315-7678  
E-mail: sengawa@renthouse.co.jp



携帯サイトから物件詳細を閲覧できます!

取引態様	手数料負担の割合	貸主	借主
仲介先物	手数料配分の割合	元付	客付