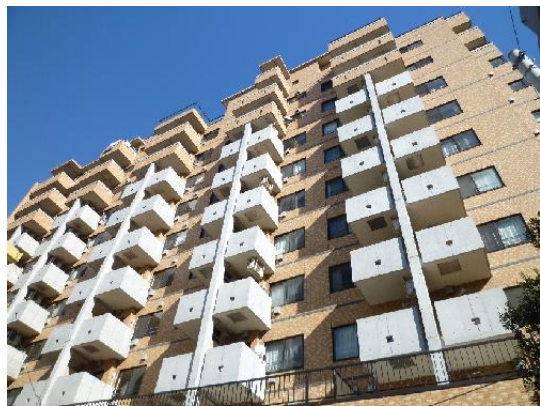


FOR RENT

賃料	管理費等
83,000円	10,000円

防犯カメラ 免震構造 デザイナーズ 外壁タイル張り 内装リフォーム済 2F以上 オートロック モニタ付オートロック カードキー 内装コンクリート打ち 陽当たり良好 眺望良好 通風良好

【外観】



【間取り図】



図面と現況が異なる場合は現況が優先となります。

間取りの「S」はサービスルーム(納戸)です。

間取り	1K		
敷金	1ヶ月	礼金	1ヶ月
敷引/償却金	無	保証金	無
物件種別	マンション		
建物名・部屋番号			
物件所在地	東京都調布市西つつじヶ丘3丁目		
交通	京王線 つつじヶ丘駅 徒歩1分 京王線 仙川駅 徒歩12分		
間取詳細	K(2.5畳) 洋室(7.6畳)		
構造・規模	鉄筋コンクリート 11階建 2階		
専有面積	26.92㎡	向き	南西
築年月	2007年3月	契約期間	2年
損害保険	有 21,500円 24ヶ月	入居時期	即時
駐車場	近隣駐車場 18000円/月 ~ 駐輪場		
設備	エレベーター 敷地内ゴミ置き場 宅配BOX システムキッチン カウンターキッチン ガスコンロ		
その他費用	[備考] 入居時、鍵交換費用 21,600円 ~		
入居諸条件	性別不問 二人可 法人可 ルームシェア相談		
保証会社	可 (日本賃貸保証) 初回保証料(2年間)・・・総賃料(賃料+共益費+駐車場料金等)の30%		
備考	駅まで1分と利便性も魅力のマンションです！駅までは明るい道を通っての行き帰りで毎日安心生活！駅周辺にはスーパーやドラッグストアがありお買い物には困りません！家具の配置がしやすい横長の居室も魅力です！		

情報更新日2024年11月1日

No.0000017707



東京都知事(3)第78845号
公益社団法人 不動産保証協会

株式会社レントハウス 仙川店

東京都調布市仙川町1丁目13-15 第1田辺ビル2F
TEL:03-5315-7677 FAX:03-5315-7678
E-mail: sengawa@renthouse.co.jp



携帯サイトから物件詳細を閲覧できます！

取引態様	手数料負担の割合	貸主	0%	借主	100%
	手数料配分の割合	元付	0%	客付	100%
仲介元付 (一般)					