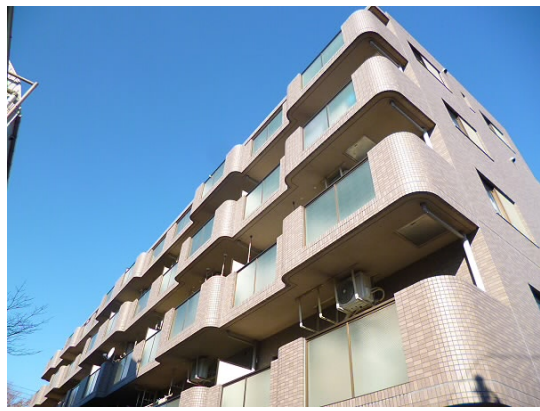


# FOR RENT

賃料	管理費等
150,000円	9,000円

外壁タイル張り バリアフリー 南面バルコニー 内装リフォーム済 2F以上 オートロック モニタ付オートロック 玄関ホール 振り分け 陽当たり良好 眺望良好 通風良好

【外観】



【間取り図】



間取り	2LDK		
敷金	1ヶ月	礼金	無
敷引/償却金	無 無	保証金	無
物件種別	マンション		
建物名・部屋番号	パルティール 4060号室		
物件所在地	東京都世田谷区給田 3丁目33-18		
交通	京王線 千歳烏山駅 徒歩10分 京王線 仙川駅 徒歩14分		
間取詳細	洋室(7畳) 洋室(6.2畳) LDK(14.5畳)		
構造・規模	鉄筋コンクリート 5階建 4階		
専有面積	63.6㎡	向き	南西
築年月	2000年1月	契約期間	2年
損害保険	有 21,500円 24ヶ月	入居時期	相談
駐車場	有(敷地内) 18000円/月 ~ 駐輪場 バイク置き場		
設備	エレベーター 敷地内ゴミ置き場 宅配BOX 対面式キッチン カウンターキッチン ガスコンロ設置可		
その他費用			
入居諸条件	性別不問 二人可 法人可 ルームシェア相談		
保証会社	可 初回保証料(2年間)・・・総賃料(賃料+共益費+駐車場料金等)の50%		
備考	準特急停車の千歳烏山とお買い物施設が揃う仙川、両駅ご利用頂けます！それぞれの駅まで明るい道を通っての行き帰りで安心！各部屋6帖以上に収納付きで使いやすい間取りです！カウンターキッチンでリビングも広々！		

図面と現況が異なる場合は現況が優先となります。

間取りの「S」はサービスルーム(納戸)です。

情報更新日2024年11月1日

No.0000016475



東京都知事(3)第78845号  
公益社団法人 不動産保証協会

## 株式会社レントハウス 仙川店

東京都調布市仙川町1丁目13-15 第1田辺ビル2F  
TEL:03-5315-7677 FAX:03-5315-7678  
E-mail: sengawa@renthouse.co.jp



携帯サイトから物件詳細を閲覧できます！

取引態様	手数料負担の割合	貸主	0%	借主	100%
仲介元付(一般)	手数料配分の割合	元付	0%	客付	100%