

FOR RENT

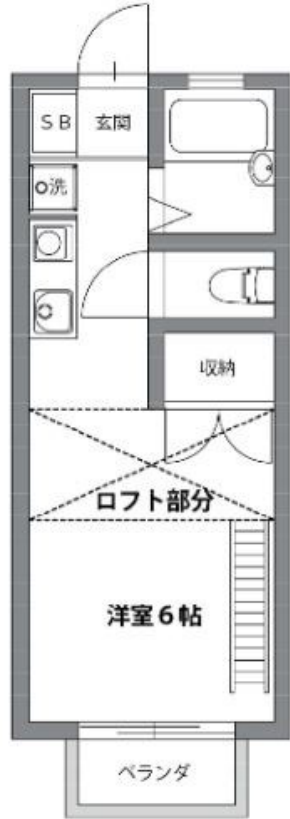
賃料	管理費等
64,000円	2,000円

外壁タイル張り 閑静な住宅街 南面バルコニー 内装リフォーム済 最上階 上階無し 2F以上 ロフト 陽当たり良好 通風良好

【外観】



【間取り図】



図面と現況が異なる場合は現況が優先となります。

間取りの「S」はサービスルーム(納戸)です。

間取り	1K		
敷金	1ヶ月	礼金	無
敷引/償却金	無 無	保証金	無
物件種別	アパート		
建物名・部屋番号			
物件所在地	東京都調布市若葉町2丁目		
交通	京王線 仙川駅 徒歩13分 京王線 つつじヶ丘駅 徒歩18分		
間取詳細	和室(6畳) K(2畳)		
構造・規模	木造 2階建 2階		
専有面積	19.83㎡	向き	南
築年月	1992年3月	契約期間	2年
損害保険	有 18,000円 24ヶ月	入居時期	即時
駐車場	近隣駐車場 15000円/月 ~ 駐輪場 バイク置き場		
設備	敷地内ゴミ置き場 ガスコンロ 2口コンロ ガスキッチン キッチンに窓 バス・トイレ別 バス有		
その他費用	[一時金] 鍵交換費用: 16,500円		
入居諸条件	性別女性限定 法人相談 単身可		
保証会社	可 初回保証料(2年間)・・・総賃料(賃料+共益費+駐車場料金等)の50%		
備考	京王線のペット可・楽器可・保証人不要・敷0礼0など...諸条件なんでもご相談下さい。未公開物件・最新情報も弊社HPで随時公開中。レントハウス仙川店までお問合せ下さい。 TEL03-5315-7677		

情報更新日2024年11月23日

No.0000015520



東京都知事(3)第78845号
公益社団法人 不動産保証協会

株式会社レントハウス 仙川店

東京都調布市仙川町1丁目13-15 第1田辺ビル2F
TEL:03-5315-7677 FAX:03-5315-7678
E-mail: sengawa@renthouse.co.jp



携帯サイトから物件詳細を閲覧できます!

取引態様	手数料負担の割合	貸主	借主
仲介元付(一般)	手数料配分の割合	元付	客付