

# FOR RENT

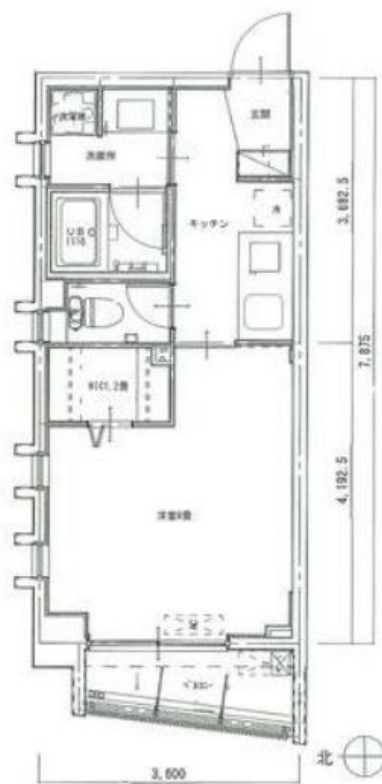
賃料	管理費等
109,000円	10,000円

防犯カメラ 外壁タイル張り 駅まで平坦 駅前 閑静な住宅街 緑豊かな住宅地 最上階 上階無し 2F以上 オートロック モニタ付オートロック ディンプルキー セキュリティ有り 角住戸 2面採光

【外観】



【間取り図】



図面と現況が異なる場合は現況が優先となります。

間取りの「S」はサービスルーム(納戸)です。

間取り	1K		
敷金	1ヶ月	礼金	1ヶ月
敷引/償却金	-	保証金	-
物件種別	マンション		
建物名・部屋番号	シティコート仙川		
物件所在地	東京都調布市仙川町1丁目		
交通	京王線 仙川駅 徒歩3分 京王線 つつじヶ丘(東京)駅 徒歩18分		
間取詳細	洋室(8畳)		
構造・規模	鉄筋コンクリート 3階建 3階		
専有面積	28.35㎡	向き	西
築年月	2022年12月	契約期間	2年
損害保険	有	入居時期	相談
駐車場	近隣駐車場 20000円/月 ~ 駐輪場		
設備	エレベーター 24時間ゴミ出し可 敷地内ゴミ置き場 宅配BOX システムキッチン ガスレンジ付		
その他費用			
入居諸条件	ペット可 性別女性限定 法人可 単身可		
保証会社	必須 初回時総賃料の50%		
備考			

情報更新日2024年11月21日

No.0000015171

お問合せ先



東京都知事(3)第78845号  
公益社団法人 不動産保証協会

株式会社レントハウス 仙川店

東京都調布市仙川町1丁目13-15 第1田辺ビル2F  
TEL:03-5315-7677 FAX:03-5315-7678  
E-mail: sengawa@renthouse.co.jp



携帯サイトから物件詳細を閲覧できます!

取引態様	手数料負担の割合	貸主	借主
仲介先物	手数料配分の割合	元付	客付