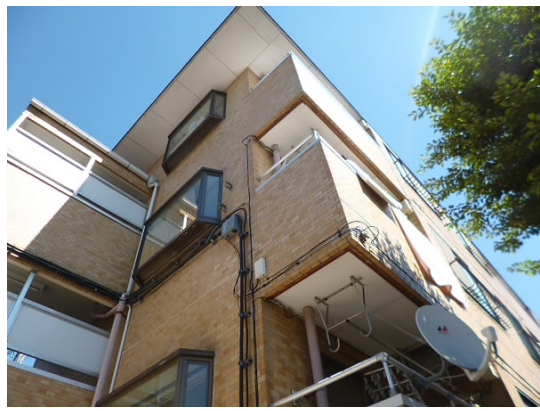


FOR RENT

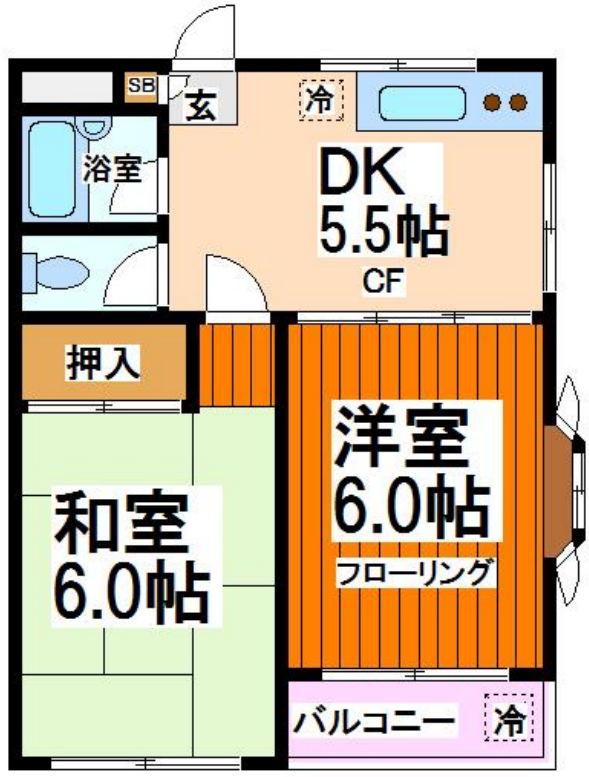
| | |
|---------|--------|
| 賃料 | 管理費等 |
| 78,000円 | 2,000円 |

外壁タイル張り 閑静な住宅街 南面バルコニー 内装リフォーム済 最上階 上階無し 2F以上 振り分け 出窓 陽当たり良好 眺望良好

【外観】



【間取り図】



図面と現況が異なる場合は現況が優先となります。

間取りの「S」はサービスルーム(納戸)です。

| | | | |
|----------|---|------|----|
| 間取り | 2DK | | |
| 敷金 | 無 | 礼金 | 無 |
| 敷引/償却金 | 無 | 保証金 | 無 |
| 物件種別 | マンション | | |
| 建物名・部屋番号 | | | |
| 物件所在地 | 東京都調布市菊野台2丁目 | | |
| 交通 | 京王線 柴崎駅 徒歩3分 京王線 つつじヶ丘(東京)駅 徒歩14分 | | |
| 間取詳細 | 洋室(6畳) 和室(6畳) DK(5.5畳) | | |
| 構造・規模 | 鉄骨 3階建 2階 | | |
| 専有面積 | 35.24㎡ | 向き | 南 |
| 築年月 | 1987年3月 | 契約期間 | 2年 |
| 損害保険 | | 入居時期 | 相談 |
| 駐車場 | 有(敷地内) 16500円/月 ~ 駐輪場 バイク置き場 | | |
| 設備 | 敷地内ゴミ置き場 ガスコンロ 2口コンロ ガスキッチン キッチンに窓 バス・トイレ別 バス有 | | |
| その他費用 | | | |
| 入居諸条件 | 性別不問 二人可 法人相談 子供相談 単身可 | | |
| 保証会社 | 必須 初回保証料(2年間)・・・総賃料(賃料+共益費+駐車場料金等)の60% | | |
| 備考 | 柴崎駅南側、駅まではぼ一本道！明るい道を通っての行き帰りは安心です。駅周辺には様々なお買い物施設が集まります。各部屋6帖あり使いやすい間取りです！ | | |

情報更新日2024年11月21日

No.0000013611



東京都知事(3)第78845号
公益社団法人 不動産保証協会

株式会社レントハウス 仙川店

東京都調布市仙川町1丁目13-15 第1田辺ビル2F
TEL:03-5315-7677 FAX:03-5315-7678
E-mail: sengawa@renthouse.co.jp



携帯サイトから物件詳細を閲覧できます！

| | | | |
|----------|----------|----|----|
| 取引態様 | 手数料負担の割合 | 貸主 | 借主 |
| 仲介元付(一般) | 手数料配分の割合 | 元付 | 客付 |