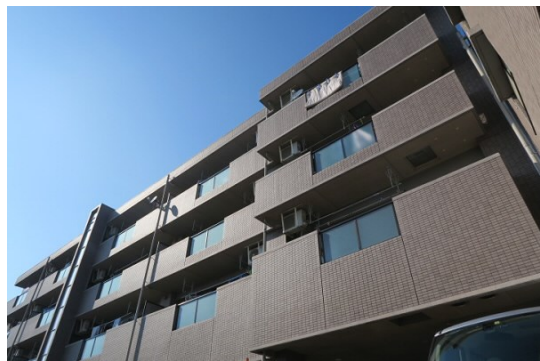


FOR RENT

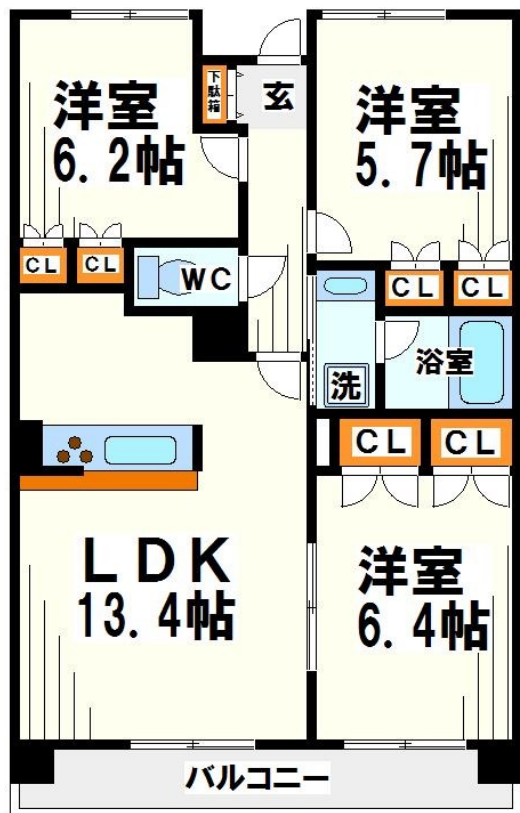
| | |
|----------|--------|
| 賃料 | 管理費等 |
| 132,000円 | 8,000円 |

外壁タイル張り 閑静な住宅街 緑豊かな住宅地 南面バルコニー 内装リフォーム済 最上階 上階無し 2F以上 オートロック
ディンプルキー 玄関ホール 振り分け 陽当たり良好 眺望良好 通風良好

【外観】



【間取り図】



図面と現況が異なる場合は現況が優先となります。

間取りの「S」はサービスルーム(納戸)です。

| | | | |
|----------|---|------|----|
| 間取り | 3LDK | | |
| 敷金 | 0.5ヶ月 | 礼金 | 無 |
| 敷引/償却金 | - | 保証金 | - |
| 物件種別 | マンション | | |
| 建物名・部屋番号 | | | |
| 物件所在地 | 東京都三鷹市新川2丁目 | | |
| 交通 | 京王線 仙川駅 徒歩22分 京王線 千歳烏山駅 徒歩30分 | | |
| 間取詳細 | 洋室(5.7畳) 洋室(6.2畳) 洋室(6.4畳) LDK(13.4畳) | | |
| 構造・規模 | 鉄筋コンクリート 4階建 2階 | | |
| 専有面積 | 65.78㎡ | 向き | 南 |
| 築年月 | 1999年6月 | 契約期間 | 2年 |
| 損害保険 | 有 16,000円 24ヶ月 | 入居時期 | 相談 |
| 駐車場 | 有(敷地内) 12960円/月 ~ 駐輪場 バイク置き場 | | |
| 設備 | 敷地内ゴミ置き場 システムキッチン カウンターキッチン ガスコンロ設置済 3口以上コンロ | | |
| その他費用 | | | |
| 入居諸条件 | 性別不問 二人可 法人可 子供可 単身可 | | |
| 保証会社 | 可 初回保証料...総賃料の50% | | |
| 備考 | 落ち着いた住環境の住宅街に位置しております 京王線とJR中央線までのバス便をご利用頂けます 徒歩圏内にスーパーやドラッグストアがありますので日々のお買い物には困りません 明るいお部屋です | | |

情報更新日2024年11月1日

No.0000010139



東京都知事(3)第78845号
公益社団法人 不動産保証協会

株式会社レントハウス 仙川店

東京都調布市仙川町1丁目13-15 第1田辺ビル2F
TEL:03-5315-7677 FAX:03-5315-7678
E-mail: sengawa@renthouse.co.jp



携帯サイトから物件詳細を閲覧できます!

| | | | |
|----------|----------|----|----|
| 取引態様 | 手数料負担の割合 | 貸主 | 借主 |
| 仲介元付(一般) | 手数料配分の割合 | 元付 | 客付 |