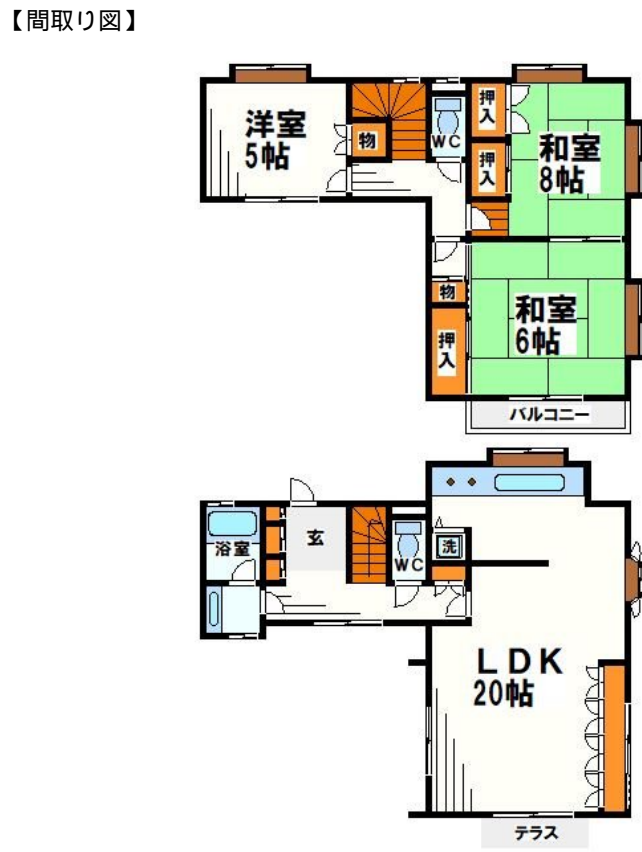


FOR RENT

賃料	管理費等
162,000円	0円

閑静な住宅街 内装リフォーム済 リノベーション 最上階 上階無し 2F以上 1フロア1住戸 ディンプルキー 玄関ホール 角住戸 2面採光 陽当たり良好 眺望良好 通風良好



間取り	3LDK		
敷金	1ヶ月	礼金	1ヶ月
敷引/償却金	無 無	保証金	無
物件種別	戸建		
建物名・部屋番号	若葉町戸建		
物件所在地	東京都調布市若葉町1丁目		
交通	京王線 つつじヶ丘駅 徒歩7分 京王線 仙川駅 徒歩10分		
間取詳細	LDK(20畳) 洋室(5畳) 和室(6畳) 和室(8畳)		
構造・規模	木造 2階建 2階		
専有面積	101.52㎡	向き	西
築年月	1965年6月	契約期間	2年
損害保険	有 13,000円 24ヶ月	入居時期	相談
駐車場	付(無料) 駐輪場 バイク置き場		
設備	内階段 システムキッチン ガスコンロ 2口コンロ ガスキッチン キッチンに窓 バス・トイレ別 バス有		
その他費用	[備考] 24時間サポート 10,800円		
入居諸条件	性別不問 二人可 法人可 子供可 単身可		
保証会社	可(日本セーフティー) 契約時保証委託料・・・48,000円 2年目以降は一年毎10,000円		
備考	京王線のペット可・楽器可・保証人不要・敷0礼0など...諸条件なんでもご相談下さい。未公開物件・最新情報も弊社HPで随時公開中。レントハウス仙川店までお問合せ下さい。 TEL03-5315-7677		

図面と現況が異なる場合は現況が優先となります。

間取りの「S」はサービスルーム(納戸)です。

情報更新日2024年11月1日

No.000008837



東京都知事(3)第78845号
公益社団法人 不動産保証協会
株式会社レントハウス 仙川店
東京都調布市仙川町1丁目13-15 第1田辺ビル2F
TEL:03-5315-7677 FAX:03-5315-7678
E-mail: sengawa@renthouse.co.jp



携帯サイトから物件詳細を閲覧できます!

取引態様	手数料負担の割合	貸主	借主
仲介元付(一般)	手数料配分の割合	元付	客付