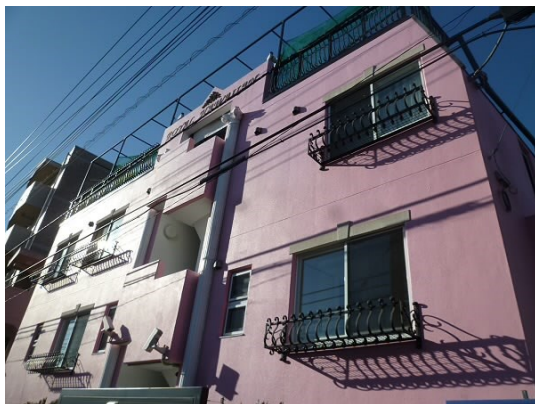


FOR RENT

賃料	管理費等
59,000円	5,000円

外壁タイル張り 南面バルコニー 内装リフォーム済 最上階 2F以上 オートロック モニタ付オートロック ディンプルキー
玄関ホール 角住戸 2面採光 陽当たり良好 眺望良好 通風良好

【外観】



【間取り図】



間取り	1K		
敷金	1ヶ月	礼金	1ヶ月
敷引 / 償却金	無 無	保証金	無
物件種別	マンション		
建物名・部屋番号			
物件所在地	東京都調布市西つつじヶ丘3丁目		
交通	京王線 つつじヶ丘駅 徒歩2分 京王線 仙川駅 徒歩15分		
間取詳細	洋室(5.8畳)		
構造・規模	鉄筋コンクリート 3階建 3階		
専有面積	19.3㎡	向き	南東
築年月	2010年3月	契約期間	2年
損害保険	有 21,500円 24ヶ月	入居時期	相談
駐車場	近隣駐車場 18000円/月 ~ 駐輪場		
設備	敷地内ゴミ置き場 システムキッチン ガスコンロ設置済 IHクッキングヒーター キッチンに窓		
その他費用	[備考] 入居前鍵交換費用 16,200円 ~		
入居諸条件	事務所相談 楽器等の使用相談 性別不問 法人可		
保証会社	可 (日本賃貸保証) 初回保証料(2年間)・・・総賃料(賃料+共益費+駐車場料金等)の50%		
備考	急行停車駅まで歩いて2分の好立地！明るい道を通っての行き帰りは安心です！駅周辺には様々なお買い物施設が集まり、日々のお買い物に便利です！今回募集のお部屋は3階角部屋！二面採光で明るい空間が好印象です		

図面と現況が異なる場合は現況が優先となります。

間取りの「S」はサービスルーム(納戸)です。

情報更新日2026年1月29日

No.0000002083

お問合せ先



東京都知事(3)第78845号
公益社団法人 不動産保証協会

株式会社レントハウス 仙川店

東京都調布市仙川町1丁目13-15 第1田辺ビル2F
TEL:03-5315-7677 FAX:03-5315-7678
E-mail: sengawa@renthouse.co.jp



携帯サイトから物件詳細を閲覧できます！

取引態様	手数料 負担の割合	貸主	0%	借主	100%
仲介元付 (一般)	手数料 配分の割合	元付	0%	客付	100%