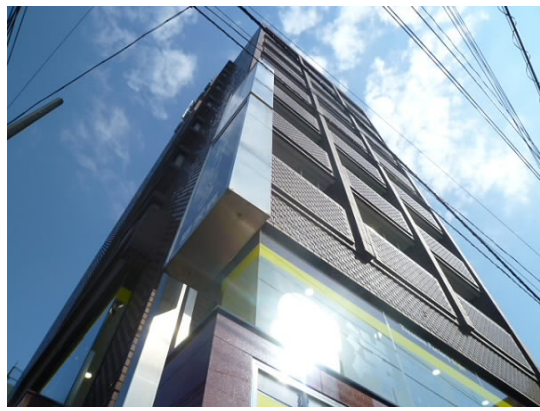


FOR RENT

賃料	管理費等
65,000円	2,000円

外壁タイル張り 内装リフォーム済 2F以上 オートロック ディンプルキー 陽当たり良好 眺望良好 通風良好

【外観】



【間取り図】



間取り	1K		
敷金	1ヶ月	礼金	1ヶ月
敷引/償却金	無	保証金	無
物件種別	マンション		
建物名・部屋番号			
物件所在地	東京都調布市仙川町3丁目		
交通	京王線 仙川駅 徒歩1分 京王線 つつじヶ丘(東京)駅 徒歩13分		
間取詳細	洋室(6畳) K(1.5畳)		
構造・規模	鉄骨鉄筋コンクリート 9階建 9階		
専有面積	20.5㎡	向き	南西
築年月	1990年1月	契約期間	2年
損害保険	有 20,000円 24ヶ月	入居時期	即時
駐車場	近隣駐車場 18000円/月~		
設備	エレベーター 敷地内ゴミ置き場 システムキッチン IHクッキングヒーター バス・トイレ別 バス有		
その他費用			
入居諸条件	学生相談 性別女性限定 法人相談 単身可		
保証会社	可 詳しくはスタッフまでお気軽にご連絡ください		
備考	商店街の中に位置しております！駅まで明るい道を通っての行き帰りで安心！ 駅周辺の様々なお買い物施設をすぐご利用頂けます！安心のオートロック付き！ ！今回募集は9階 遮る建物のないパノラマをお楽しみ下さい		

図面と現況が異なる場合は現況が優先となります。

間取りの「S」はサービスルーム(納戸)です。

情報更新日2024年11月23日

No.000001076



東京都知事(3)第78845号
公益社団法人 不動産保証協会

株式会社レントハウス 仙川店

東京都調布市仙川町1丁目13-15 第1田辺ビル2F
TEL:03-5315-7677 FAX:03-5315-7678
E-mail: sengawa@renthouse.co.jp



携帯サイトから物件詳細を閲覧できます！

取引態様	手数料負担の割合	貸主	借主
仲介元付(一般)	手数料配分の割合	元付	客付