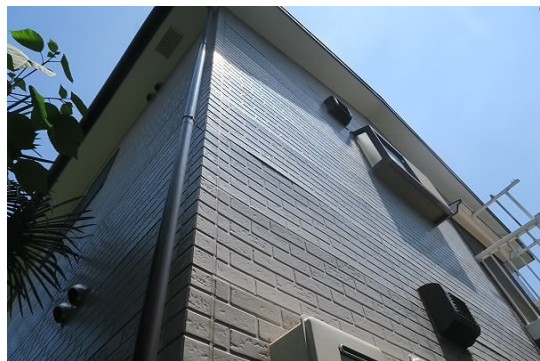


# FOR RENT

賃料	管理費等
80,000円	0円

外壁タイル張り 閑静な住宅街 緑豊かな住宅地 南面バルコニー 内装リフォーム済 最上階 2F以上 振り分け 角住戸 南西角 住戸 2面採光 陽当たり良好

【外観】



【間取り図】



図面と現況が異なる場合は現況が優先となります。

間取りの「S」はサービスルーム(納戸)です。

間取り	2DK		
敷金	1ヶ月	礼金	1ヶ月
敷引/償却金	無 無	保証金	無
物件種別	アパート		
建物名・部屋番号	セラータ清水		
物件所在地	東京都調布市東つつじヶ丘2丁目		
交通	京王線 つつじヶ丘(東京)駅 徒歩4分 京王線 仙川駅 徒歩12分		
間取詳細	洋室(6畳) 和室(6畳) DK(5畳)		
構造・規模	木造 2階建 1階		
専有面積	35.54㎡	向き	南
築年月	1992年3月	契約期間	2年
損害保険		入居時期	即時
駐車場	有(敷地内) 10000円/月~ 駐輪場 バイク置き場		
設備	敷地内ゴミ置き場 ガスコンロ 2口コンロ ガスキッチン キッチンに窓 バス・トイレ別 バス有		
その他費用			
入居諸条件	性別不問 二人可 法人相談 ルームシェア相談		
保証会社			
備考	急行停車駅から歩いて4分、落ち着いた住宅街に位置しております! 2階角部屋で2面採光、明るく風通しの良いお部屋! 各部屋に収納がありますので、様々な生活スタイルに合わせて頂く事が可能です! 日当たり良好!		

情報更新日2024年11月8日

No.10158790



東京都知事(3)第78845号  
公益社団法人 不動産保証協会

## 株式会社レントハウス 仙川店

東京都調布市仙川町1丁目13-15 第1田辺ビル2F  
TEL:03-5315-7677 FAX:03-5315-7678  
E-mail: sengawa@renthouse.co.jp



携帯サイトから物件詳細を閲覧できます!

取引態様	手数料負担の割合	貸主	借主
仲介元付(一般)	手数料配分の割合	元付	客付