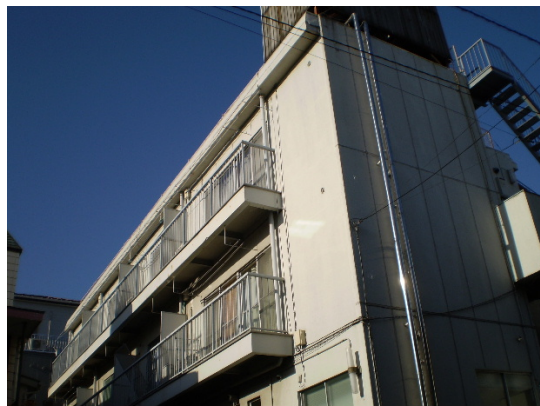


FOR RENT

賃料	管理費等
90,000円	0円

閑静な住宅街 最上階 上階無し 2F以上 陽当たり良好

【外観】



【間取り図】



間取り	1R		
敷金	1ヶ月	礼金	1ヶ月
敷引/償却金	無	保証金	無
物件種別	マンション		
建物名・部屋番号			
物件所在地	東京都調布市仙川町2丁目		
交通	京王線 仙川駅 徒歩8分 京王線 つつじヶ丘駅 徒歩8分		
間取詳細	洋室(13畳)		
構造・規模	鉄骨 3階建 3階		
専有面積	33㎡	向き	南西
築年月	1970年3月	契約期間	2年
損害保険	有 21,500円 24ヶ月	入居時期	即時
駐車場	近隣駐車場 16000円/月 ~ 駐輪場		
設備	ガスコンロ 2口コンロ ガスキッチン パス・トイレ別 パス有 脱衣所 シャワー トイレ有 洗面台		
その他費用	[一時金] 鍵交換料: 20,900円		
入居諸条件	事務所相談 楽器等の使用相談 性別不問 二人相談		
保証会社	可 契約時・・・総賃料の50%		
備考	楽器演奏相談できます(グランドピアノ・バイオリン等) 仙川駅とつつじヶ丘駅2駅利用できます 日当たりとても良いです CATV(J-COM) お問い合わせはレントハウス仙川店へ 03-5315-7677		

図面と現況が異なる場合は現況が優先となります。

間取りの「S」はサービスルーム(納戸)です。

情報更新日2024年11月15日

No.5051190



東京都知事(3)第78845号
公益社団法人 不動産保証協会

株式会社レントハウス 仙川店

東京都調布市仙川町1丁目13-15 第1田辺ビル2F
TEL:03-5315-7677 FAX:03-5315-7678
E-mail: sengawa@renthouse.co.jp



携帯サイトから物件詳細を閲覧できます!

取引態様	手数料負担の割合	貸主	0%	借主	100%
	手数料配分の割合	元付	0%	客付	100%